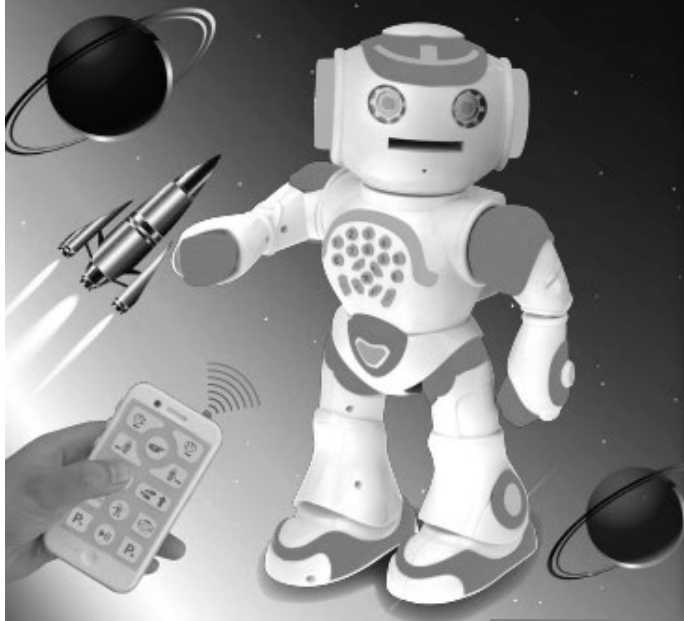


# POWERMAN® MAX

PROGRAMOVATEĽNÝ VZDELÁVACÍ ROBOT



NÁVOD NA OBSLUHU

ROB80EN M

LEXIBOOK®

POWERMAN® MAX JE VÁŠ ÚPLNE NOVÝ INTERAKTÍVNY A VZDELÁVACÍ ROBOT SO ZMYSLOM PRE HUMOR! OVLÁDAJTE HO POMOCOU DIAĽKOVÉHO OVLÁDAČA A TLAČÍDIEL NA JEHO OVLÁDACOM PANEĽI A UŽITE SI HODINY ZÁBAVY!

MOJE MENO JE POWERMAN® MAX! SOM  
NAJPOKROČILEJŠÍ VESMÍRNY ROBOT VŠETKÝCH ČIAS!

SOM ZÁZRAK TECHNOLÓGIE, SOM PROGRAMOVATEĽNÝ,  
VYMÝŠĽAM VAŠE VLASTNÉ PRÍBEHY A SOM PLNÝ  
VZDELÁVACIEHO OBSAHU, KTORÝ VÁS NAUČÍ A ZABAVÍ!

TIEŽ RÁD TANCUJEM, ROZPRÁVAM VTIPLY A STRIELAM  
PENOVÉ DISKY NA VŠETKY STRANY!

MOJA VESMÍRNA LOĎ BOLA POŠKODENÁ, KEĎ SOM SA  
PRIBLÍŽIL K VAŠEJ PLANÉTE. URČITE SA PÝTATE, PREČO BY  
SOM SEM CHCEL PRÍŠŤ, VŠAK? NIE SOM SI ISTÝ...

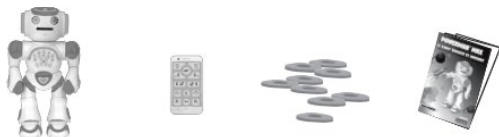
VYZERALO TO AKO ZÁBAVNÉ MIESTO SO SKVELÝMI  
LUĎMI, AKO STE VY!

POMÔŽETE MI OPRAVIŤ VESMÍRNU LOĎ A VRÁTIŤ SA  
DOMOV? SKVELÉ, ALE NAJPRV SA MUSÍME NIEČO NAUČIŤ  
SPOLU!

STE PRIPRAVENÍ?

## OBSAH BALENIA

Pri rozbaľovaní výrobku skontrolujte, či balenie obsahuje nasledujúce položky:



1x robot POWERMAN® MAX

1x diaľkové ovládanie


9x penový disk

1x návod na použitie

**UPOZORNENIE:** Všetky obalové materiály, ako sú pásky, plastové fólie, zipsy a visačky, nie sú súčasťou tejto hračky a v záujme bezpečnosti dieťaťa by sa mali odstrániť.

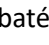
## POŽIADAVKY NA BATÉRIU



Robot je  
napájaný  
5x 1,5 V  
batériami 

AA/LR6 (nie sú súčasťou balenia)

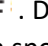


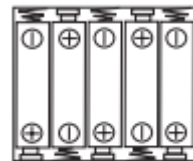
Diaľkové ovládanie je možné napájať 2 1,5 V batériami  AA / LR6 (nie sú súčasťou balenia).

## ROBOT:

Vloženie alebo výmena batérie

1. Pomocou skrutkovača uvoľnite skrutku na priehradke na batérie, ktorá sa nachádza na zadnej strane robota.

2. Vložte alebo vymeňte 5 batérií AA/LR6 . Dodržiavajte polaritu uvedenú na spodnej časti priehradky na batérie a na schéme na opačnej strane.



Robot

## DIAĽKOVÉ OVLÁDANIE:

Vloženie alebo výmena batérie

1. Skrutkovačom uvoľnite skrutku na priehradke na batérie, ktorá sa nachádza na zadnej strane diaľkového ovládača.



Diaľkové ovládanie

2. Vložte alebo vymeňte 2 batérie AA/LR6. Dodržujte polaritu uvedenú na spodnej časti priehradky na batérie a na schéme na opačnej strane.
3. Zatvorte priehradku na batérie a utiahnite skrutku.

**Poznámka:** Pred výmenou batérií vypnite napájanie. Používajte len alkalické batérie; iné typy batérií môžu nepriaznivo ovplyvniť výkon.

Nenabíjateľné batérie sa nesmú nabíjať. Nabíjateľné batérie sa musia pred nabíjaním z hračky vybrať. Nabíjateľné batérie sa smú nabíjať len pod dohľadom dospeljej osoby. Nepoužívajte spolu staré a nové batérie alebo rôzne typy batérií. Podľa odporúčania sa môžu používať len batérie rovnakého alebo rovnocenného typu. Batérie musia byť vložené so správnou polaritou. Vybité batérie sa musia z hračky vybrať. Napájacie svorky nesmú byť skratované. Batérie nevhadzujte do ohňa. Ak sa hračka nebude dlhší čas používať, vyberte batérie. Batérie nesmú byť vystavené nadmernému teplu, napríklad slnečnému žiareniu, ohňu a pod.

**VAROVANIE:** Silné frekvenčné rušenie alebo elektrostatický výboj môžu spôsobiť poruchu zariadenia alebo stratu pamäte. Ak spozorujete akúkoľvek nezvyčajnú aktivitu, vyberte a znovu vložte batérie.

### ÚDRŽBA A ZÁRUKA

Na čistenie zariadenia používajte len mäkkú, mierne navlhčenú handričku. Nepoužívajte čistiace prostriedky. Zariadenie nevystavujte priamemu slnečnému žiareniu ani iným zdrojom tepla. Zariadenie neponárajte do vody. Prístroj nerozoberajte ani neupúšťajte. Nepokúšajte sa prístroj krútiť ani ohýbať.

Na tento výrobok sa vzťahuje naša 2-ročná záruka. V prípade

reklamácie v záručnom alebo popredajnom servise sa obráťte na svojho distribútora a predložte platný doklad o kúpe. Naša záruka sa vzťahuje na všetky výrobné chyby materiálu a spracovania, s výnimkou poškodení spôsobených nedodržaním návodu na obsluhu alebo neopatrným zaobchádzaním s týmto zariadením (napríklad rozoberaním, vystavením teplu a vlhkosti atď.). Obal odporúčame uschovať pre budúce použitie. V snahe neustále zlepšovať naše služby môže dôjsť k zmenám farieb a údajov o výrobku uvedených na obale.

**VAROVANIE!** Nevhodné pre deti do 3 rokov. Nebezpečenstvo udusenía - malé časti.

**UPOZORNENIE:** Uschovajte si tento návod, obsahuje dôležité informácie.

ROB80EN

Navrhnuté a vyvinuté v Európe - vyrobené v Číne

**Lexibook S.A.**

6 avenue des Andes  
Bâtiment 11  
91940 Les Ulis  
Francúzsko

www.lexibook.com - ©  
Lexibook®



### Spojené kráľovstvo a Írsko

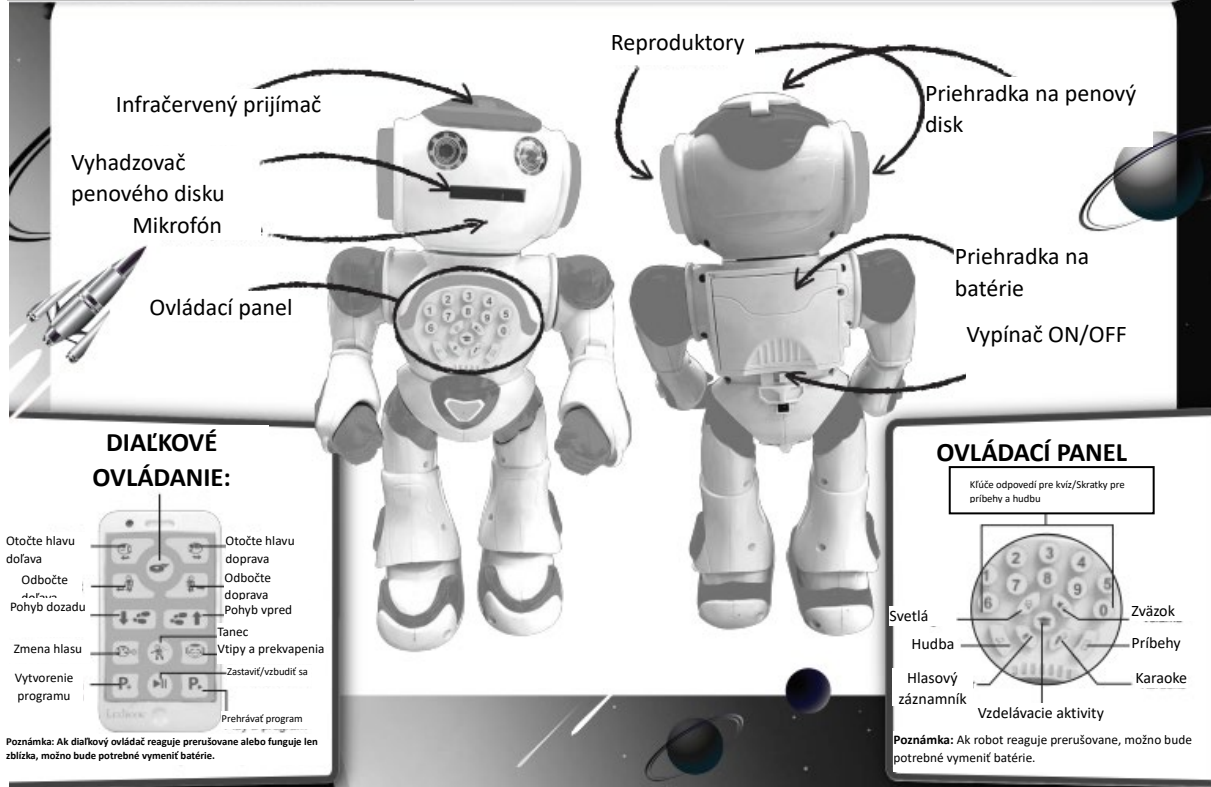
V prípade popredajného servisu nás kontaktujte na [adrese savcomfr@lexibook.com](mailto:savcomfr@lexibook.com).

### Ochrana životného prostredia:

Nepotrebné elektrozariadenia možno recyklovať, nemožno ich vyhadzovať do bežného komunálneho odpadu! Aktívne podporujte zachovanie prírodných zdrojov a pomôžte chrániť životné prostredie tým, že tento spotrebič odovzdáte do zberného dvora (ak je k dispozícii).



## OBJAVTE POWERMAN® MAX



### DIAĽKOVÉ OVLÁDANIE:



Poznámka: Ak diaľkový ovládač reaguje prerušovane alebo funguje len zblízka, možno bude potrebné vymeniť batérie.

### OVLÁDACÍ PANEL



Poznámka: Ak robot reaguje prerušovane, možno bude potrebné vymeniť batérie.

## Smerové tlačidlá



Stlačením týchto tlačidiel otočíte hlavu doľava alebo doprava



**Dôležité!** Hlava sa môže ťažko otáčať alebo sa dokonca zaseknúť. Ak sa hlava zasekne alebo sa v stredovej polohe neotáča

dostatočne na jednu stranu, jemne ju rukami otočte smerom k zaseknutej strane o približne 45°.



Stlačením týchto tlačidiel sa otočíte doľava alebo doprava.



Stlačte tieto tlačidlá, aby robot urobil niekoľko krokov. Stlačte dvakrát, aby robot prešiel dlhšiu vzdialenosť.

## Strelecké penové disky



Stlačením tohto tlačidla vysuniete penové disky.

**Pozor!** Nemierte do očí ani na tvár. Vystreľujte iba dodané disky a nepoužívajte improvizované predmety. Do priehradky na penové disky nekladajte viac ako 9 diskov.

## Zmena hlasu



Stlačením tohto tlačidla zmeníte hlas.

## Tance



Stlačením tlačidla prehráte tanec a opätovným stlačením prehráte ďalší tanec.

## Vtipy a prekvapenia



Stlačením tohto tlačidla prehráte vtip, ďalším stlačením prehráte ďalší vtip.

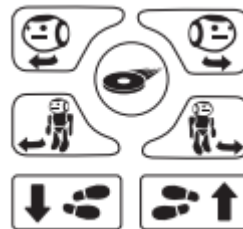
## Programovanie




- Stlačením tlačidla **P+** vytvoríte program.



- Stlačením jedného z nasledujúcich tlačidiel môžete zaznamenať až 40 akcií:



Hudbu môžete pridať stlačením tlačidla  alebo číslic na hrudi.

- Po dokončení uložte program stlačením tlačidla



- Program môžete kedykoľvek prehrať stlačením tlačidla **P+**

## Režim spánku



Stlačením tohto tlačidla spustíte alebo ukončíte režim spánku. Ak dlhší čas nestlačíte žiadne tlačidlo, POWERMAN® MAX automaticky prejde do režimu spánku, aby sa šetrila energia, a rovnako aj diaľkový ovládač.

Režim spánku je vhodný na krátke časové úseky. Ak neplánujete používať robota niekoľko hodín alebo dlhšie, použite vypínač ON/OFF.

## Svetlá



Stlačením tohto tlačidla zapnete alebo vypnete osvetlenie.

## Zväzok



Stlačením tohto tlačidla nastavíte hlasitosť: Nízka > Normálna > Vysoká

## Hlasový záznamník



Stlačte toto tlačidlo a hovorte v blízkosti tváre POWERMAN® MAX. Bude po vás opakovať!

## Karaoke



Stlačte toto tlačidlo, prehovorte v blízkosti tváre POWERMAN® MAX a vyberte melódiu stlačením čísla od 1 do 7 na jeho hrudi. Bude opakovať hudbu po vás!

## Vzdelávacie aktivity



Stlačením tohto tlačidla a čísla od 1 do 6 na hrudi spustíte učebnú aktivitu:

1

**Šampiónovský kvíz!** Otestujte si svoje matematické zručnosti a všeobecné znalosti pomocou hádaniek POWERMAN® MAX. Odpovedzte stlačením čísla (0-9).

2

**Zvuky zvierat!** POWERMAN® MAX reprodukuje zvuky zvierat a umožní vám ich napodobňovať!

3

**Zvierací kvíz!** Ako dobre poznáte zvuky zvierat? Keď počujete správnu odpoveď, zatlieskajte raz.

4

**Kvíz o hudobných nástrojoch!** Ako dobre poznáte hudobné nástroje? Ak počujete správnu odpoveď, zatlieskajte.

5

**Kvíz o polohe!** Poznáte tieto zvuky prostredia? Keď počujete správnu odpoveď, zatlieskajte raz.

6

**Výzvy medzi priateľmi!** POWERMAN® MAX vám zadá výzvu a vy máte 15 sekúnd na jej splnenie! Požiadajte príbuzného alebo priateľa, aby sa stal rozhodcom.

**Upozornenie** POWERMAN® MAX je citlivý na hluk počas činností 3, 4 a 5. Prehrávajte ich na tichom mieste.

## Hudba



Stlačením tohto tlačidla spustíte prehrávanie hudby, ďalším stlačením spustíte prehrávanie inej hudby.

## Príbehy



Stlačením tohto tlačidla a tlačidla 1 alebo 2 na hrudníku môžete vyberať medzi:

1

**Ezopove bájky** = stlačením čísla na hrudi (0-9) vyberte jednu z 10 Ezopových bájok, ktoré rozpráva POWERMAN® MAX.

2

**Tvorca príbehov** = stlačením 4 čísel na hrudi (0-9) si vytvorte vlastný zábavný a bláznivý príbeh. Možných 10 000 kombinácií