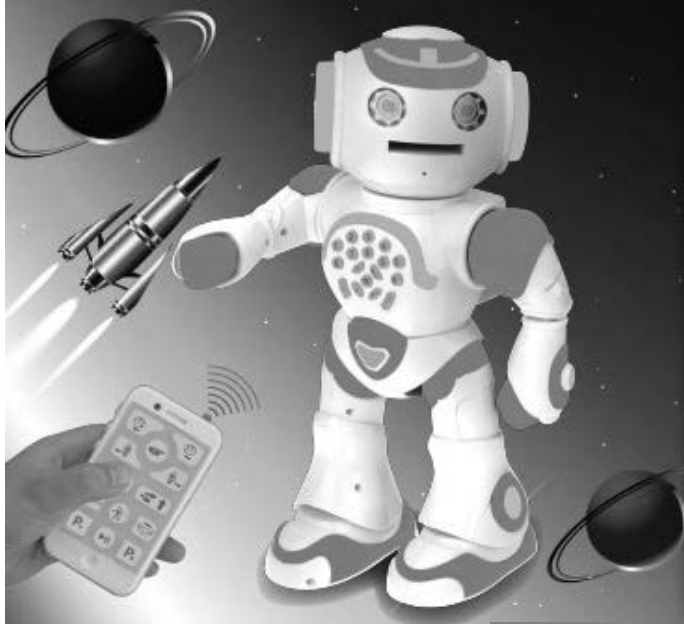


POWERMAN® MAX

PROGRAMOVATELNÝ VZDĚLÁVACÍ ROBOT



NÁVOD K OBSLUZE

ROB80EN N

LEXIBOOK

POWERMAN® MAX JE VÁŠ ZBRUSU NOVÝ INTERAKTIVNÍ A VZDĚLÁVACÍ ROBOT SE SMYSEM PRO HUMOR! OVLÁDEJ HO DÁLKOVÝM OVLÁDÁNÍM A TLAČÍTKY UMÍSTĚNÝMI NA JEHO OVLÁDACÍM PANELU A DOPŘEJ SI HODINY ZÁBAVY!

JMENUJI SE POWERMAN® MAX! JSEM TEN NEJVYVINUTĚJŠÍ VESMÍRNÝ ROBOT!

JSEM ZÁZRAK TECHNOLOGIE, JSEM PROGRAMOVATELNÝ, VYMÝSLÍM TVÉ VLASTNÍ PŘÍBĚHY A JSEM NABITÝ VZDĚLÁVACÍM OBSAHEM, ABYCH TĚ UČIL A BAVIL!

TAKÉ RÁD TANČÍM, VYPRÁVÍM VESELÉ VTIPY A STRÍLÍM PĚNOVÉ DISKY VŠUDE OKOLO!

MOJE VESMÍRNÁ LOĎ BYLA POŠKOZENA, KDYŽ JSEM SE BLÍŽIL K VAŠÍ PLANETĚ. URČITĚ SE CHCEŠ ZEPTAT, PROČ BYCH CHTĚL ZROVNA SEM, ŽE? NEJSEM SI JISTÝ...

VYPADALO TO JAKO ZÁBAVNÉ MÍSTO SE SKVĚLÝMI LIDMI, JAKO JSI TY!

POMŮŽEŠ MI OPRAVIT MOU VESMÍRNOU LOĎ A VRÁTIT SE DOMŮ? SKVĚLÉ, ALE NEJDŘÍVE SE BUDEME MUSET SPOLEČNĚ NĚCO NAUČIT!

JSI PŘIPRAVEN?

OBSAH BALENÍ

Při vybalování výrobku se ujistěte, že balení obsahuje následující:



- 1x robot POWERMAN® MAX
- 1x dálkové ovládání
- 9x pěnový disk
- 1x návod k obsluze

VAROVÁNÍ: Všechny obalové materiály, jako jsou pásy, plastové fólie, stahovací pásy a visačky, nejsou součástí této hračky a měly by být odstraněny kvůli bezpečnosti vašeho dítěte.

POŽADAVKY NA BATERIE



Robot je napájen bateriemi 5x 1,5 V ---

AA/LR6 (nejsou součástí balení)

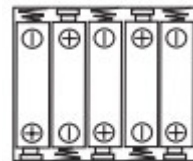


Dálkový ovladač lze napájet 2 bateriemi 1,5 V --- AA / LR6 (nejsou součástí balení).

ROBOT:

Vložení nebo výměna baterie

- Pomocí šroubováku uvolněte šroub na přihrádce pro baterie umístěné na zadní straně dálkového ovladače.
- Vložte nebo vyměňte 5 baterie typu AA/LR6 --- . Dodržujte polaritu uvedenou na spodu přihrádky na baterie a na schématu na protější straně.
- Zavřete přihrádku na baterie a utáhněte šroub.

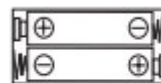


Robot

DÁLKOVÉ OVLÁDÁNÍ:

Vložení nebo výměna baterie

- Pomocí šroubováku uvolněte šroub na přihrádce pro baterie umístěném na zadní straně dálkového ovladače.
- Vložte nebo vyměňte 2 baterie typu AA/LR6



Dálkové ovládání

---. Dodržujte polaritu uvedenou na spodu přihrádky na baterie a na schématu na protější straně.

3. Zavřete přihrádku na baterie a utáhněte šroub.

Poznámka: Před výměnou baterií vypněte napájení. Používejte pouze alkalické baterie, jiné typy baterií mohou negativně ovlivnit výkon.

Nedobíjecí baterie se nesmí dobíjet. Dobíjecí baterie je třeba před nabíjením z hračky vyjmout. Dobíjecí baterie lze nabíjet pouze pod dohledem dospělé osoby. Nepoužívejte spolu staré a nové baterie nebo různé typy baterií. Lze používat pouze baterie stejného nebo rovnocenného typu, jak je doporučeno. Baterie musí být vloženy se správnou polaritou. Vybité baterie je třeba z hračky vyjmout. Napájecí svorky nesmí být zkratovány. Nevhazujte baterie do ohně. Pokud hračku nebudete delší dobu používat, baterie vyjměte. Baterie nesmí být vystaveny nadměrnému teplu, jako je sluneční záření, oheň apod.

VAROVÁNÍ: V důsledku silného frekvenčního rušení nebo elektrostatického výboje může dojít k poruše nebo ztrátě paměti zařízení. Pokud zpozorujete jakoukoliv neobvyklou aktivitu, baterie vyjměte a znovu vložte.

ÚDRŽBA A ZÁRUKA

K čištění zařízení používejte pouze měkký, mírně vlhký hadřík. Nepoužívejte čisticí prostředky. Nevystavujte přístroj přímému slunečnímu záření nebo jinému zdroji tepla. Neponořujte přístroj do vody. Přístroj nerozebírejte ani neupustěte. Nesnažte se zařízení zkroutit nebo ohnout.

Na tento produkt se vztahuje naše 2letá záruka.

V případě reklamace v rámci záručního nebo

poprodežního servisu kontaktujte svého distributora a předložte platný doklad o koupi. Naše záruka se vztahuje na veškeré výrobní vady materiálu a zpracování, s výjimkou jakéhokoli poškození způsobeného nedodržením návodu k obsluze nebo neopatrným zacházením s tímto zařízením (jako je demontáž, vystavení teplu a vlhkosti atd.). Obal doporučujeme uschovat pro další použití.

Ve snaze neustále zlepšovat naše služby může dojít ke změnám barev a detailů výrobku uvedených na obalu.

VAROVÁNÍ! Nevhodné pro děti do 3 let. Nebezpečí udušení – malé části.

POZNÁMKA: Uchovejte si prosím tento návod, obsahuje důležité informace.

Označení výrobku: ROB80EN

Navrženo a vyvinuto v Evropě – Vyrobeno v Číně

Lexibook S.A.

6 avenue des Andes

Bâtiment 11

91940 Les Ulis

Francie

www.lexibook.com – ©

Lexibook®



Spojené království a Irsko

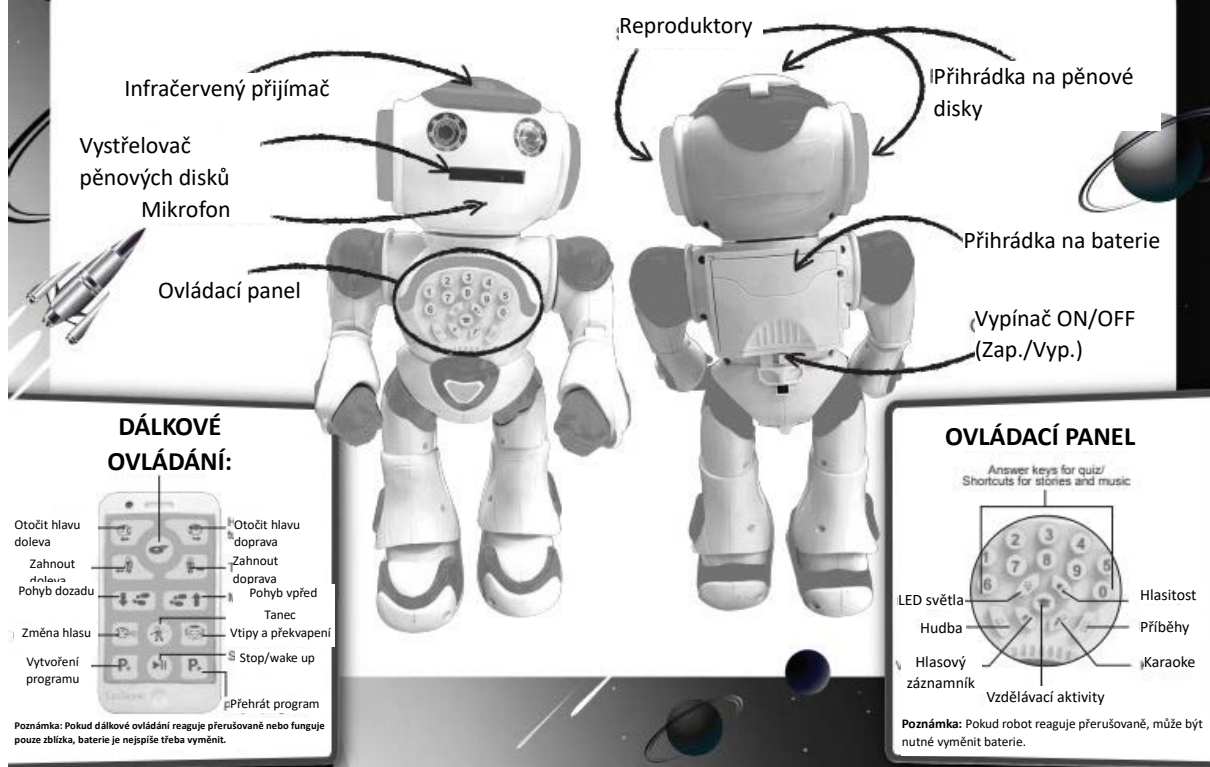
Pro poprodežní servis nás kontaktujte na savcomfr@lexibook.com.

Ochrana životního prostředí:

Nepotřebná elektrická zařízení lze recyklovat, není možné je vyhazovat spolu s běžným komunálním odpadem! Aktivně podpořte šetření přírodními zdroji a pomozte chránit životní prostředí odevzdáním tohoto spotřebiče do sběrného dvora (je-li k dispozici).



OBJEVTE POWERMANA® MAX



Směrová tlačítka



Stiskněte tyto tlačítka pro otočení hlavy doleva nebo doprava



Důležité! Hlava se může otáčet ztěžka nebo se dokonce zaseknout. Pokud se hlava zasekne nebo se na jednu stranu neotočí dostatečně daleko, když je ve středové pozici, jemně ji rukama otočte směrem k té straně, která je zaseknutá, a to o cca 45°.



Stiskněte tyto tlačítka pro zahnutí doleva nebo doprava.



Stiskněte tyto tlačítka, aby robot udělal pár kroků. Dvakrát stiskněte, aby se robot sklouzl na delší vzdálenost.

Střílení pěnových disků



Stiskněte toto tlačítko pro vystřelení pěnových disků.

Varování! Nemiřte na oči nebo obličej. Vystřelujte pouze dodané disky a nepoužívejte improvizované předměty. Do příhrádky na pěnové disky nevkládejte více než 9 disků.

Změna hlasu



Stisknutím tohoto tlačítka změníte hlas.

Tance

Stiskněte jednou pro přehrání tance a ještě jednou pro přehrání jiného tance.

Vtipy a překvapení



Stisknutím tohoto tlačítka přehrajete vtip, dalším stisknutím přehrajete jiný vtip.

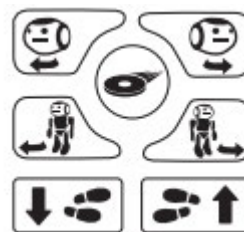
Programování



• Stisknutím **P+** vytvoříte program.





• Nahrajte až 40 akcí stisknutím některého z následujících tlačítek:



• Hudbu můžete přidat stisknutím tlačítka nebo čísel na hrudi.



- Až budete hotovi, uložte program stisknutím tlačítka 
- Program můžete kdykoli přehrát stisknutím tlačítka 

Režim spánku



Stisknutím tohoto tlačítka spustíte nebo ukončíte režim spánku. Pokud dlouho nestisknete žádné tlačítko, POWERMAN® MAX automaticky přejde do režimu spánku, aby šetřil energii, a stejně tak dálkový ovladač.

Režim spánku je vhodný na krátkou dobu. Pokud neplánujete robota používat několik hodin nebo déle, použijte vypínač ON/OFF.

Světla



Stisknutím tohoto tlačítka zapnete nebo vypnete světla.

Hlasitost



Stiskněte toto tlačítko pro nastavení hlasitosti: Nízká > Normální > Vysoká

Hlasový záznamník



Stiskněte toto tlačítko a mluvte v blízkosti obličeje POWERMANA® MAX. Bude po vás opakovat!

Karaoke



Stiskněte toto tlačítko, mluvte v blízkosti obličeje POWERMANA® MAX a vyberte si melodii stisknutím čísla mezi 1 a 7 na jeho hrudi. Bude po vás opakovat hudbou!

Vzdělávací činnosti



Stisknutím tohoto tlačítka a čísla mezi 1 a 6 na hrudi zahájíte vzdělávací aktivitu:

1

Kvíz šampionů! Otestujte si své matematické schopnosti a obecné znalosti s hádankami POWERMANA® MAX. Odpovězte stisknutím čísla (0–9).

2

Zvuky zvířat! POWERMAN® MAX bude reprodukovat zvířecí zvuky a umožní vám je napodobit!

3

Zvířecí kvíz! Jak dobře znáš zvuky zvířat? Tleskněte jednou, až uslyšíte správnou odpověď.

4

Kvíz hudebních nástrojů! Jak dobře se vyznáte v hudebních nástrojích? Když uslyšíte správnou odpověď, tleskněte.

5

Kvíz prostředí! Poznáte tyto zvuky prostředí? Tleskněte jednou, až uslyšíte správnou odpověď.

6

Výzvy mezi přáteli! POWERMAN® MAX ti dá výzvu a budeš mít 15 sekund na její splnění! Požádejte o pomoc příbuzného nebo kamaráda, aby byl rozhodčí.

Varování POWERMAN® MAX je citlivý na hluk při aktivitách 3, 4 a 5. Přehrávejte je na tichém místě.

Hudba



Stisknutím tohoto tlačítka přehrajete hudbu, dalším stisknutím přehrajete jinou hudbu.

Příběhy



Stisknutím tohoto tlačítka a 1 nebo 2 na hrudi vyberte mezi:

1

Ezopovy bajky = vyberte jednu z 10 Ezopových bajek vyprávěných POWERMANEM® MAX stisknutím čísla na hrudi (0–9).

2

Tvůrce příběhu = vytvořte si vlastní vtipný a bláznivý příběh stisknutím 4 čísel na hrudi (0–9). Možnost 10 000 kombinací