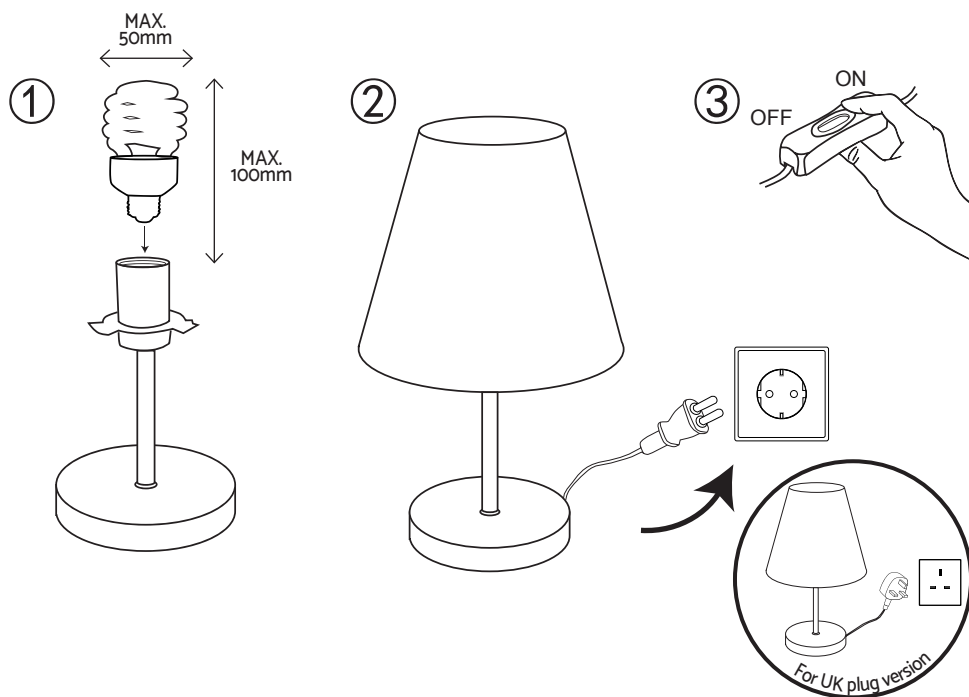


BEDSIDE LAMP

LAMPE DE CHEVET
LAMPARILLA DE NOCHE
NACHTTISCHLAMPE



LEXIBOOK®

LT010series

Mode d'emploi • Instruction manual • Manual de instrucciones
Manual de instruções • Manuale di istruzioni
Bedienungsanleitung • Gebruikershandleiding

ATTENTION : Les éléments d'emballage tels que les films plastiques, rubans adhésifs, étiquettes et rubans de fixation métalliques ne font pas partie de ce jouet et doivent être enlevés par raison de sécurité avant toute utilisation par un enfant.

Avant la première utilisation, la lampe requiert l'installation d'une ampoule E27 (max. 10W).

Installation de l'ampoule

ATTENTION: Ne pas brancher la lampe lors de l'installation de l'ampoule.

1. A l'aide d'un tournevis dévissez la vis située en dessous de l'abat-jour.
2. Tenez l'abat-jour et le pied de la lampe simultanément afin de tourner le pied vers la gauche jusqu'au bout.
3. Séparez la lampe et l'abat-jour.
4. Vissez avec précaution une ampoule E27 dans l'emplacement prévu à cet effet (schéma 1).
5. Remplacez l'abat-jour sur la partie pied de la lampe en prenant soin de ne pas heurter l'ampoule. Les deux flèches inscrites sur le pied de la lampe et l'abat-jour doivent être alignées.
6. Revissez la vis à l'aide d'un tournevis dans l'emplacement prévu à cet effet.

Allumer / Eteindre la lampe

Branchez le câble dans une prise secteur. Pour allumer / éteindre, appuyez sur l'interrupteur situé sur le câble.

ATTENTION: Pour votre sécurité, ne pas couvrir la lampe. Ne pas diriger la lampe vers votre visage ou celui d'une autre personne. Ne pas regarder directement l'ampoule.

MESURES IMPORTANTES DE SECURITE

1. Lisez attentivement toutes les instructions.
2. Conservez soigneusement ces instructions.
3. Respectez toutes les mises en garde.
4. Suivez toutes les instructions.
5. N'utilisez pas cet appareil près de l'eau ou dans des endroits humides, par exemple à proximité d'une baignoire, d'un lavabo, d'un évier ou d'un bac à lessive, dans un sous-sol humide ou près d'une piscine.
6. Essayez le corps de l'appareil avec un chiffon sec. Débranchez toujours l'appareil du secteur avant de le nettoyer. N'utilisez pas de détergents liquides ou de sprays nettoyants au risque d'endommager l'écran.
7. Veillez à ne pas bloquer ou obstruer les ouvertures de ventilation de l'appareil. Installez l'appareil conformément aux instructions du fabricant.
8. Ne placez pas l'appareil à proximité d'une quelconque source de chaleur telle qu'un radiateur, une grille de chauffage, une cuisinière ou tout autre appareil dégageant de la chaleur (y compris un amplificateur).
9. N'allez pas à l'encontre du dessin de sécurité de la prise détrompée ou prise avec mise à la terre. Une prise détrompée présente deux broches dont l'une est plus large que l'autre. Une prise avec mise à la terre présente trois broches dont une broche de mise à la terre. Cette broche plus large ou troisième broche est indispensable pour votre sécurité. Si la prise fournie ne correspond pas à votre installation, demandez à un électricien de remplacer vos prises de courant murales obsolètes.
10. La prise électrique à laquelle l'appareil est branché doit être installée près de l'équipement et doit toujours être facilement accessible.
11. Acheminez le cordon d'alimentation de sorte qu'il ne risque pas d'être écrasé, piétiné ou pincé, surtout au niveau de la prise de courant murale, multiprise et au point de sortie de l'appareil.
12. Utilisez uniquement les accessoires recommandés par le fabricant.
13. Débranchez toujours l'appareil du secteur en cas d'orage ou d'inutilisation prolongée.
14. Faites appel à un technicien qualifié pour toute opération de maintenance. Donnez l'appareil à réviser s'il est endommagé de quelque manière que ce soit, par exemple si le cordon d'alimentation ou la prise est endommagé(e), si un liquide s'est déversé ou un objet est tombé à l'intérieur de l'appareil, si l'appareil a été laissé sous la pluie ou à l'humidité, s'il est tombé ou s'il ne semble pas fonctionner de façon optimale.
15. Ne surchargez pas vos prises de courant. Branchez l'appareil sur une source d'alimentation du type recommandé.
16. Utilisez uniquement des pièces détachées du type recommandé par le fabricant.
17. N'insérez pas d'objets à travers les ouvertures de l'appareil au risque de toucher des pièces sous tension ou de causer un court-circuit pouvant provoquer un incendie ou un choc électrique. Ne versez pas et ne vaporisez pas de liquides sur le produit.
18. Cet appareil ne doit être monté au mur que si un montage mural est effectivement recommandé par le fabricant.
19. Après toute réparation ou toute opération de maintenance, demandez au technicien d'effectuer des contrôles de sécurité.

20. Utilisez uniquement le chariot, le trépied, la table, la console, le support spécifié par le fabricant, ou fourni avec l'appareil. En cas d'utilisation d'un chariot, faites très attention lorsque vous déplacez le chariot / l'appareil afin d'éviter de vous blesser en faisant tomber l'ensemble.
21. L'appareil ne doit fonctionner qu'avec la source d'alimentation indiquée sur l'étiquette de marquage. Si vous doutez du type d'alimentation électrique de votre domicile, contactez un électricien. Pour les appareils fonctionnant avec des piles, ou toute autre source d'alimentation, référez-vous aux instructions d'alimentation.
22. Ne tentez pas de réparer l'appareil vous-même, car l'ouverture, ou le retrait de certaines parties pourrait vous exposer à une tension dangereuse, ou à tout autre danger. Référez-vous à un personnel qualifié pour toute réparation.
23. L'appareil ne doit être exposé ni aux écoulements, ni aux éclaboussures, et aucun objet ne contenant de liquide, tel qu'un vase, ne doit être placé sur l'objet.
24. La prise du secteur ne doit pas être obstruée, ou doit être facilement accessible pendant son utilisation. Pour être complètement déconnectée de l'alimentation d'entrée, la prise doit être débranchée du secteur.
25. Laissez 10 cm de distance minimale autour de l'appareil pour une ventilation suffisante.
26. Aucune flamme vive, telle qu'une bougie allumée, ne doit être placée sur l'appareil.
27. Les piles usagées doivent être jetées dans le respect des contraintes environnementales.
28. Utilisez l'appareil dans des climats / températures modérés.
29. Il convient de ne pas obstruer les bouches d'aération par des objets tels que journaux, nappes, rideaux, etc.

Ce produit fonctionne avec une alimentation 220V - 240V ~ 50Hz

ATTENTION : D'importantes interférences électromagnétiques ou des décharges électrostatiques peuvent provoquer un dysfonctionnement ou une perte de données. Si l'appareil ne fonctionne pas correctement, débranchez l'appareil de la prise électrique puis rebranchez-le.

Entretien et Garantie

Pour éviter tout incendie ou électrocution, débranchez l'appareil de l'alimentation quand vous le nettoyez.

Nettoyez l'appareil en l'essuyant avec un chiffon à poussière comme pour un meuble. Nettoyez et essuyez les parties en plastique avec précaution.

Ce produit est couvert par notre garantie de deux ans. Pour toute mise en oeuvre de la garantie ou du service après-vente, vous devez vous adresser à votre revendeur muni de votre preuve d'achat. Notre garantie couvre les vices de matériel ou de montage imputables au constructeur à l'exclusion de toute détérioration provenant du non-respect de la notice d'utilisation ou de toute intervention intempestive sur l'article (telle que démontage, exposition à la chaleur ou à l'humidité...).

Note: Veuillez garder ce mode d'emploi, il contient d'importantes informations. Le contenu de ce mode d'emploi peut changer sans préavis. Aucune partie de ce mode d'emploi ne doit être reproduite sans le consentement écrit du fabricant.

Pour vos demandes concernant un problème SAV ou une réclamation, écrivez à savcomfr@lexibook.com

Conçu et développé en Europe – Fabriqué en Chine
© Lexibook®

Lexibook S.A.
6 avenue des Andes,
Bâtiment 11
91940 Les Ulis, France



Ce produit n'est pas un jouet.



Tous les papiers sont recyclables



Informations sur la protection de l'environnement

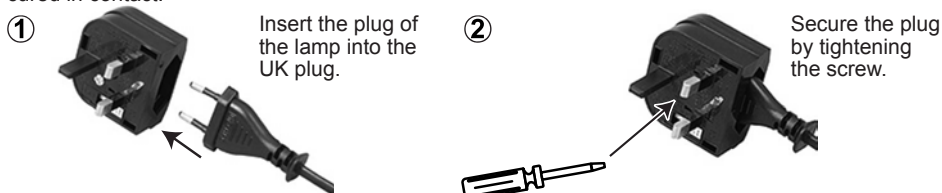
Tout appareil électrique usé est une matière recyclable et ne devrait pas faire partie des ordures ménagères ! Nous vous demandons de bien vouloir nous soutenir en contribuant activement au ménagement des ressources et à la protection de l'environnement en déposant cet appareil dans des sites de collecte (si existants).



WARNING: All packaging materials, such as tape, plastic sheets, wire ties and tags are not part of this toy and should be discarded for your child's safety.

For the UK

NB - If your lamp already comes with a UK plug, please ignore the following paragraph. Before 1st use, you need to insert the plug of the lamp into the UK plug. Ensure the pins are firmly secured in contact.



Caution: The UK plug does not convert voltage.

Before first use, the lamp requires the installation of an E27 bulb (max. 10W).

Light bulb installation

WARNING! Do not have the lamp plugged to a power outlet during light bulb installation.

1. Using a screwdriver, unscrew the screw located under the lampshade.
2. Hold the lampshade and lamp foot simultaneously to turn the foot to the left to the end.
3. Separate the lamp and the lampshade.
4. Carefully screw an E27 bulb into the hole provided (drawing 1).
5. Replace the lampshade on the bottom part of the lamp, making sure to not hit the bulb. The two arrows on the lamp base and the lamp cover must be aligned.
6. Screw the screw back in with a screwdriver in the designated area.

Switching on/off the lamp

Plug the cable into a power outlet. To turn on/off, press the switch on the cable.

WARNING! For your own safety, do not cover the lamp at any time. Do not project light towards your face or another person. Do not look directly at the bulb.

Important safety instructions

1. Read these instructions.
2. Keep these instructions.
3. Heed all warnings.
4. Follow all instructions
5. Do not use this product near water and moisture, for example: near a bathtub, washbowl, kitchen sink or laundry tub; in a wet basement; or near a swimming pool.
6. Clean only with a dry cloth. Unplug this product from the wall outlet before cleaning. Do not use liquid cleaners or aerosol cleaners. It may damage the screen.
7. Do not block any ventilation openings. Install in accordance with manufacturer's instructions.
8. Do not install near any heat sources such as radiators, heat registers, stoves, or other apparatus (including amplifiers) that produce heat.
9. Do not defeat the safety purpose of the polarized or grounding type plug. A polarized plug has two blades with one wider than the other. A grounding type plug has two blades and a third grounding prong. The wide blade or the third prong is provided for your safety. If the provided plug does not fit into your outlet, consult an electrician for replacement of the obsolete outlet.
10. The socket-outlet shall be installed near the equipment and shall be easily accessible.
11. Protect the power cord from being walked on or pinched particularly at plugs, convenience receptacles, and the point where they exit from the apparatus.
12. Only use attachments/accessories specified by the manufacturer.
13. Unplug this apparatus during lightning storms or when unused for long periods of time.
14. Refer all servicing to qualified service personnel. Servicing is required when the apparatus has been damaged in any way, such as power-supply cord or plug is damaged, liquid has been spilled or objects have fallen into the apparatus, the apparatus has been exposed to rain or moisture does not operate normally, or has been dropped.
15. Do not overload wall outlet. Use only power source as indicated.
16. Use replacement parts as specified by the manufacturer.

17. Never push objects of any kind into this product through openings as they may touch dangerous voltage points or short out parts that could result in fire or electric shock. Never spill or spray any type of liquid on the product.
18. The product may be mounted to a wall only if recommended by the manufacturer.
19. Upon completion of any service or repairs to this product, ask the service technician to perform safety checks.
20. Only use with the cart, stand, tripod, bracket or table specified by the manufacturer or sold with the apparatus. When a cart is used, use caution when moving the cart/apparatus combination to avoid injury from tip-over.
21. The apparatus should be operated only from the type of power source indicated on the marking label. If you are not sure of the type of power supply to your home, consult your appliance dealer or local power company. For apparatus intended to operate from battery power, or other sources, refer to the operating instructions.
22. Do not attempt to service the apparatus yourself as opening or removing covers may expose you to dangerous voltage or other hazards. Refer all servicing to qualified service personnel.
23. The apparatus shall not be exposed to dripping or splashing and no object filled with liquids, such as vases, shall be placed on the apparatus.
24. Mains plug is used as disconnect device and it should remain readily accessible during intended use. In order to disconnect the apparatus from the mains completely, the mains plug should be disconnected from the main socket outlet completely.
25. Minimum distance 10 cm around the apparatus for sufficient ventilation.
26. No naked flame sources such as lighted candles should be placed on the apparatus.
27. Attention should be drawn to the environmental aspects of battery disposal.
28. Use the apparatus in moderate climates.
29. The ventilation should not be impeded by covering the ventilation openings with items, such as newspapers, table-cloths, curtains, etc.

This product operates on AC 220V - 240V ~ 50Hz

WARNING: Malfunction or loss of memory may be caused by strong frequency interference or electrostatic discharge. Should any abnormal function occur, remove the batteries and insert them again, or unplug the unit from the mains socket and re-plug it again.

Maintenance and Warranty

To prevent fire or shock hazard, disconnect your unit from the power source when cleaning. The finish on your unit may be cleaned with a dust cloth and cared for as other furniture. Use a soft, clean cloth moistened with plain, lukewarm water to clean the exterior of the unit. Use caution when cleaning and wiping the plastic parts.

This product is covered by our 2-year warranty. For any claim under the warranty or after sale service, please contact your distributor and present a valid proof of purchase. Our warranty covers any manufacturing material and workmanship defect, with the exception of any deterioration arising from the non-observance of the instruction manual or from any careless action implemented on this item (such as dismantling, exposition to heat and humidity, etc.). It is recommended to keep the packaging for any further reference.

NOTE: Please keep this instruction manual, it contains important information. In a bid to keep improving our services, we could implement modification on the colours and the details of the product shown on the packaging.

United Kingdom & Ireland

For after-sales service, please contact us at savcomfr@lexibook.com

Designed and developed in Europe – Made in China

© Lexibook®

Lexibook S.A.
6 avenue des Andes,
Bâtiment 11
91940 Les Ulis, France

Lexibook UK
PO Box 59
SOUTH MOLTON
EX36 9AU
UK



This product
is not a toy.



Environmental Protection:

Unwanted electrical appliances can be recycled and should not be discarded along with regular household waste! Please actively support the conservation of resources and help protect the environment by returning this appliance to a collection centre (if available).



ADVERTENCIA: Todos los materiales de embalaje, tales como cintas, láminas de plástico, ataduras de alambre y etiquetas, no forman parte de este juguete y deben desecharse por la seguridad del niño.

Antes de usar por primera vez la lámpara, debe instalarse una bombilla E27 (máx. 10W).

Instalación de la bombilla

ADVERTENCIA: No enchufe la lámpara cuando la está manipulando en estos momentos.

1. Afloje el tornillo ubicado debajo de la pantalla de la lámpara con un destornillador.
2. Sujete la pantalla y el pie de la lámpara a la vez para girar el pie hacia la izquierda hasta el tope.
3. Separe la lámpara y la pantalla.
4. Enrosque con cuidado la bombilla E27 en su orificio (dibujo 1).
5. Vuelva a colocar la pantalla por la parte inferior de la lámpara con cuidado para no golpear la bombilla. Las dos flechas de la base de la lámpara y de la cubierta de la lámpara deberán estar alineadas.
6. Vuelva a atornillar el tornillo en su lugar con un destornillador.

Encendido/apagado de la lámpara

Enchufe el cable de alimentación a una toma de corriente. Para encender/apagar la lámpara, presione el interruptor ubicado en el cable.

ADVERTENCIA: Por su seguridad, no cubra nunca la lámpara. No dirija la luz hacia su rostro o hacia otras personas. No mire directamente a la bombilla.

Instrucciones importantes de seguridad

1. Lea estas instrucciones.
2. Guarde estas instrucciones.
3. Preste atención a las advertencias.
4. Siga todas las instrucciones.
5. No use este aparato cerca del agua o en lugares húmedos, como cerca de la bañera, lavabo, fregadero o pila de lavar ropa; en un sótano húmedo o cerca de una piscina.
6. Limpie el aparato con un paño seco únicamente. Desenchúfelo de la toma de corriente antes de limpiarlo. No utilice productos de limpieza líquidos o aerosoles porque podrían dañar la pantalla.
7. No obstruya las ranuras de ventilación. Instale el aparato de acuerdo a las instrucciones del fabricante.
8. No coloque el aparato cerca de fuentes de calor, como radiadores, calentadores, cocinas o cualquier otro aparato (incluidos los amplificadores) que emita calor.
9. No intente forzar las clavijas de un enchufe polarizado o de un enchufe con toma de tierra. Un enchufe polarizado posee dos clavijas, una más ancha que la otra. Un enchufe con toma de tierra posee dos clavijas más una tercera que pertenece a la toma de tierra. La clavija más ancha y la clavija de la toma de tierra tienen como función proteger al usuario. Si el enchufe del aparato no entra en la toma de corriente de su hogar, deberá llamar a un electricista para que cambie la toma de corriente porque está obsoleta.
10. El enchufe de red debe estar colocado cerca del equipo y debe ser fácilmente accesible.
11. Proteja el cable contra pisotones o pinchazos, especialmente en el enchufe, toma de corriente y a su salida del aparato.
12. Utilice únicamente los accesorios especificados por el fabricante.
13. Desenchufe el aparato durante tormentas eléctricas o cuando no lo vaya a usar por un periodo de tiempo prolongado.
14. Lleve el aparato a un servicio técnico especializado en los siguientes casos: cuando el aparato se ha dañado, si el cable o enchufe estuvieran deteriorados, si le ha caído líquido o ha sido golpeado algún objeto, si ha sido expuesto a la lluvia o humedad y funciona defectuosamente o si se ha caído al suelo.
15. No sobrecargue la toma de corriente. Use únicamente la fuente de alimentación indicada.
16. Utilice repuestos especificados por el fabricante.
17. No le introduzca objetos en las ranuras porque podrían tocar partes con un voltaje peligroso o producir cortocircuitos con riesgo de incendios o descargas eléctricas. No deje caer líquidos o cualquier otro líquido sobre el aparato.
18. El aparato se puede montar en la pared solamente si lo recomienda el fabricante.
19. Después de reparar el aparato se debe pedir al técnico que verifique la seguridad del mismo.
20. Use solamente el carrito, soporte, trípode, apoyo o mesa especificados por el fabricante o vendidos junto con el aparato. Cuando use un carrito, lleve cuidado al moverlo con el aparato encima para evitar lesiones corporales o vuelcos.

21. Poner en funcionamiento el aparato utilizando únicamente la fuente de alimentación indicada en la etiqueta de especificaciones. Si no tiene certeza de las especificaciones de la toma de alimentación de su hogar, consulte con el vendedor del aparato o con la compañía eléctrica local. Para productos que funcionan a pilas, o con otro tipo de alimentación energética, consulte el manual de instrucciones.
22. No intente reparar este aparato por sí mismo ya que abrirlo o retirarle las tapas le puede exponer a un voltaje peligroso u otros peligros. Todo tipo de reparaciones deben ser realizadas por personal cualificado.
23. No exponga el aparato a goteos o salpicaduras de líquidos, y no coloque recipientes que contengan líquido, tales como jarrones, sobre el aparato.
24. El enchufe de la toma de corriente se usa como dispositivo de desconexión y debe estar siempre fácilmente de la red eléctrica, saque completamente el enchufe de la toma de corriente.
25. Deje una distancia mínima de 10 cm alrededor del aparato para asegurar que está suficientemente ventilado.
26. No coloque llamas desnudas, tales como velas encendidas, sobre el aparato.
27. Al desechar las pilas tenga en cuenta los aspectos medioambientales.
28. Use el aparato en lugares de clima moderado.
29. La ventilación no debe quedar impedida debido a la obstrucción de las aberturas de ventilación por objetos como periódicos, manteles, cortinas, etc.

La lámpara funciona con CA AC 220V - 240V ~ 50Hz

AVISO: Las descargas electrostáticas o fuertes interferencias de frecuencia pueden causar un funcionamiento defectuoso o pérdida de memoria. Si ocurriera cualquier funcionamiento anómalo, desenchufe el producto de la toma de corriente y vuelva a enchufarlo.

Mantenimiento y garantía

Para evitar fuego o peligro de descarga eléctrica, desconecta la unidad de la red eléctrica de CA antes de proceder a su limpieza. El acabado de la unidad puede limpiarse con un paño de polvo y requiere los mismos cuidados que cualquier otro aparato. Utiliza un paño blando, limpio, humedecido con agua natural tibia para limpiar el exterior de la unidad. Ten cuidado cuando limpies y frotes las partes de plástico.

Este producto tiene una garantía de 2 años. Para cualquier reclamación sobre la garantía o servicio posventa, contacte con su distribuidor y presente una prueba válida de compra. Nuestra garantía cubre cualquier defecto de fabricación por material o por mano de obra, con excepción de cualquier deterioro que resulte de la inobservancia de las instrucciones de este manual, o de alguna acción imprudente realizada sobre la unidad (como desmontarla, exposición al calor o a la humedad, etc.). Se recomienda conservar el embalaje para consultas en el futuro. En nuestro compromiso por mejorar nuestros servicios, podrían haberse realizado modificaciones en los colores y detalles del producto mostrado en el embalaje.

NOTA: Conserve este manual de instrucciones ya que contiene información importante.

España

Para servicio posventa, entre en contacto con nuestros equipos: savcomfr@lexibook.com

Diseñado y desarrollado en Europa – Fabricado en China © Lexibook®

Lexibook S.A.

6 avenue des Andes,
Bâtiment 11
91940 Les Ulis, France



Este producto
no es un juguete.



Protección medioambiental

¡Los aparatos eléctricos pueden ser reciclados y no deben ser desechados junto con la basura doméstica habitual! Apoye activamente el aprovechamiento racional de los recursos y ayude a proteger el medio ambiente enviando este producto a un centro de recolección para reciclaje (en caso de estar disponible).



AVVERTENZA: Tutti i materiali della confezione come il nastro adesivo, i fogli di plastica, i fili di metallo e le etichette, non sono parte del prodotto e devono essere rimossi per la sicurezza del bambino.

Prima di usare la lampada per la prima volta, è necessario installare una lampadina E27 (max. 10 W).

Installazione della lampadina

ATTENZIONE! Non collegare la lampada alla presa di corrente durante questo processo.

1. Con un cacciavite, svitare la vite situata sotto il paralume.
2. Tenere il paralume e la base della lampada simultaneamente per ruotare la base completamente verso sinistra.
3. Separare la lampada dal paralume.
4. Avvitare con attenzione una lampadina E27 nell'apposito foro (disegno 1).
5. Riposizionare il paralume sulla parte inferiore della lampada, prestando attenzione a non urtare la lampadina. Le due frecce sulla base della lampada e sul paralume devono essere allineate.
6. Riavvitare la vite con un cacciavite nel suo alloggiamento.

Accensione/spegnimento della lampada

Collegare il cavo a una presa di corrente. Per accendere/spegnere la lampada, premere l'interruttore sul cavo.

AVVERTENZA! Per motivi di sicurezza, non coprire la lampada per alcun motivo. Non proiettare la luce verso il tuo viso o un'altra persona. Non guardare direttamente la lampadina.

IMPORTANTI ISTRUZIONI DI SICUREZZA

1. Leggere le istruzioni.
2. Conservare le istruzioni.
3. Seguire tutte le avvertenze.
4. Seguire tutte le istruzioni.
5. Non utilizzare il prodotto vicino ad acqua e umidità, ad es. vicino ad una vasca da bagno, lavabo, lavandino o lavatoio; in un ambiente umido o vicino ad una piscina.
6. Pulire solo con un panno asciutto. Staccare il prodotto dalla presa di corrente prima di pulirlo. Non utilizzare detergenti liquidi o spray. Potrebbero danneggiare lo schermo.
7. Non bloccare le feritoie di ventilazione. Montare secondo le istruzioni del fabbricante.
8. Non installare vicino a fonti di calore quali radiatori, caloriferi, stufe o altri dispositivi (compresi gli amplificatori) che producono calore.
9. Non annullare la sicurezza della spina polarizzata o messa a terra. Una spina polarizzata ha due rebbi, di cui uno più grande dell'altro. Una spina con messa a terra ha due rebbi più un terzo che fornisce la messa a terra. Il rebbio più grande oppure il terzo rebbio sono forniti per motivi di sicurezza. Se la spina in dotazione non si adatta alla presa di corrente, contattare un elettricista e far sostituire la presa obsoleta.
10. La presa di corrente deve essere situata vicino all'apparato e facilmente accessibile.
11. Proteggere il cavo di alimentazione da calpestio o pressione, specialmente all'altezza di spina, presa e nel punto in cui esce dal dispositivo.
12. Utilizzare solo le prolunghe/ gli accessori specificati dal produttore.
13. Staccare il dispositivo durante temporali o se non viene utilizzato per molto tempo.
14. Tutte le riparazioni devono essere eseguite da personale qualificato. Si richiede la riparazione quando il dispositivo è stato danneggiato in qualche modo, ad es. il cavo di alimentazione o la spina sono danneggiati, è stato versato liquido o sono caduti oggetti sul dispositivo, il dispositivo è stato esposto a pioggia o umidità, non funziona normalmente o è caduto.
15. Non sovraccaricare le prese. Utilizzare solo l'alimentazione indicata.
16. Utilizzare le parti di ricambio indicate dal costruttore.
17. Non spingere oggetti di alcun tipo nelle aperture del prodotto in quanto potrebbero toccare punti di tensione pericolosi o cortocircuitare parti, con conseguente incendio o folgorazione. Non versare né spruzzare liquidi di alcun tipo sul prodotto.
18. Il prodotto può essere montato a muro se consigliato dal fabbricante.
19. Dopo aver terminato la manutenzione o la riparazione del prodotto, chiedere al tecnico di eseguire controlli di sicurezza.
20. Usare l'apparecchio esclusivamente con il carrello, il supporto, il treppiede, la base o il tavolo specificati dal fabbricante o venduti insieme all'apparecchio. Durante l'uso di un carrello, fare attenzione durante lo spostamento della combinazione apparecchio/carrello per evitare infortuni dovuti al ribaltamento.

21. Usare il prodotto esclusivamente con il tipo di alimentazione indicato sulla targa tecnica. Se non si è sicuri del tipo di rete elettrica domestica, consultare il rivenditore del prodotto o il fornitore di energia, fare riferimento alle istruzioni per l'uso.
22. Non tentare di riparare il prodotto da soli, poiché l'apertura o la rimozione dei coperchi protettivi potrebbe causare l'esposizione a tensioni pericolose o altri pericoli. Affidare tutte le riparazioni a tecnici qualificati.
23. Non esporre l'apparecchio a sgocciolii o schizzi; non collocare sull'apparecchio oggetti contenenti liquidi, ad esempio vasi.
24. La spina di alimentazione è utilizzata come dispositivo di disconnessione principale, pertanto deve rimanere accessibile durante l'utilizzo. Per scollegare completamente l'apparecchio dall'alimentazione, scollegare completamente la spina dalla presa elettrica.
25. Lasciare almeno 10 cm di spazio libero intorno all'apparecchio per garantire una sufficiente ventilazione.
26. Non collocare sull'apparecchio fonti di fiamme libere, ad esempio candele accese.
27. Fare attenzioni agli aspetti ambientali dello smaltimento delle batterie.
28. Usare l'apparecchio in climi temperati.
29. Per garantire una corretta ventilazione, non ostruire le aperture di ventilazione con oggetti come giornali, tovaglie, tende, ecc.

La lampada funziona da rete con AC 220V - 240V ~ 50Hz

AVVERTENZA! Una significativa interferenza elettromagnetica o scariche elettrostatiche possono causare malfunzionamenti o la perdita di dati. Se l'apparecchio non funziona correttamente, scollegarlo dalla presa di corrente e ricollegarlo.

Manutenzione e garanzia

Per impedire pericolo di incendio o di folgorazione, scollegare l'unità dalla presa AC durante la pulizia. La finitura dell'unità può essere pulita con un panno per la polvere e trattata come un normale accessorio. Utilizzare un panno pulito e morbido inumidito con acqua tiepida per pulire la parte esterna dell'unità. Prestare attenzione quando si puliscono e si strofinano le parti in plastica.

Questo prodotto è coperto dalla nostra garanzia di 2 anni. Per eventuali reclami coperti da garanzia o dal servizio postvendita, contattare il vostro distributore e presentare uno scontrino valido. La nostra garanzia copre tutti i difetti costruttivi di componentistica e di manodopera, con l'eccezione di eventuali deterioramenti che derivano dalla non osservanza del manuale di istruzioni o dall'uso poco attento del prodotto (ad es. smontaggio, esposizione a calore e umidità, ecc.). Si consiglia di conservare l'imballo per eventuali riferimenti futuri. Allo scopo di continuare a migliorare il nostro servizio, potremmo implementare modifiche a colori e particolari del prodotto illustrato sull'imballo.

NOTA: Conservare il manuale di istruzioni, contiene informazioni importanti.

Progettato e sviluppato in Europa – Fabricato in Cina ©Lexibook®

Per i servizi di assistenza post-vendita, contattare i nostri team : www.lexibook.com

Lexibook S.A.
6 avenue des Andes,
Bâtiment 11
91940 Les Ulis, France



Questo prodotto
non è un giocattolo.



Protezione Ambientale

Gli elettrodomestici da smaltire possono essere riciclati e non devono essere gettati con i rifiuti domestici! Sostenete attivamente la conservazione delle risorse e aiutate a proteggere l'ambiente riportando questo apparecchio ad un centro di raccolta (se disponibile).



AVISO: Todos os materiais de empacotamento, como fita, películas de plástico, arames e etiquetas não fazem parte deste brinquedo e deverão ser eliminados para segurança da criança.

Antes da primeira utilização, precisa de instalar uma lâmpada E27 (máx. 10W) no candeeiro.

Instalação da lâmpada

AVISO: Não ligue o candeeiro quando o estiver a manusear nesta fase.

1. Com uma chave de fendas, desenrosque o parafuso por baixo do quebra-luz.
2. Segure o quebra-luz e a base do candeeiro em simultâneo para rodar a base completamente para a esquerda.
3. Separe o candeeiro e o quebra-luz.
4. Enrosque cuidadosamente uma lâmpada E27 no orifício fornecido (desenho 1).
5. Volte a colocar o quebra-luz na parte inferior do candeeiro, tendo o cuidado de não acertar na lâmpada. As duas setas na base do candeeiro e quebra-luz têm de ficar alinhadas.
6. Volte a enroscar o parafuso com uma chave de fendas na respetiva área.

Ligar/desligar o candeeiro

Ligue a ficha a uma tomada. Para ligar/desligar, prima o interruptor no fio.

AVISO! Para sua segurança, nunca cubra o candeeiro. Não projete a luz em direção ao seu rosto ou a outra pessoa. Não olhe diretamente para a lâmpada.

Instruções importantes de segurança

1. Leia estas instruções.
2. Guarde estas instruções.
3. Preste atenção a todos os avisos.
4. Siga todas as instruções.
5. Não use este produto perto da água ou humidade, por exemplo, perto de uma banheira, lavatório, lava-loiça ou tina da lavandaria, numa cave húmida ou perto de uma piscina.
6. Limpe apenas com um pano seco. Retire a ficha deste produto da tomada antes de proceder à limpeza. Não use produtos líquidos de limpeza nem aerossóis. Pode danificar o ecrã.
7. Não bloqueie quaisquer entradas de ventilação. Instale de acordo com as instruções do fabricante.
8. Não instale perto de fontes de calor, como radiadores, registadores de calor, fogões ou outros aparelhos (incluindo amplificadores) que produzam calor.
9. Não anule a ficha com a ligação polarizada ou à terra. Uma ficha polarizada tem dois dentes, um maior do que o outro. Uma ficha com ligação à terra tem dois dentes e um terceiro com ligação à terra, para sua segurança. Se a ficha fornecida não for adequada à sua tomada, consulte um electricista para substituir a tomada obsoleta.
10. A tomada deverá ser instalada perto do equipamento e deverá ser facilmente acessível.
11. Proteja o fio da alimentação de pisadelas ou apertões, especialmente perto da ficha, receptáculos e no ponto onde os fios saem do aparelho.
12. Use apenas acessórios especificados pelo fabricante.
13. Retire a ficha do aparelho da tomada durante trovoadas ou quando não usar o aparelho durante longos períodos de tempo.
14. Todas as reparações devem ser feitas por pessoal qualificado. Tem de proceder à reparação quando o aparelho for danificado de algum modo, como no fio ou na ficha da alimentação, se cair líquido ou algum objecto em cima dele, se o aparelho for exposto à chuva ou humidade e não funcionar normalmente, ou se deixar cair o aparelho no chão.
15. Não sobrecarregue a tomada. Use apenas a fonte de alimentação conforme indicado.
16. Use peças sobresselentes conforme especificado pelo fabricante.
17. Nunca empurre quaisquer tipos de objectos para dentro das aberturas deste produto, pois eles podem tocar em pontos de voltagem perigosa ou colocar as peças em curto-circuito, o que pode dar origem a fogo ou choque eléctrico. Nunca derrame nem borrifre qualquer tipo de líquido para o produto.
18. O produto pode ser montado numa parede apenas se isso for recomendado pelo fabricante.
19. Após terminar qualquer afinação ou reparação neste produto, peça a um técnico para efectuar as verificações de segurança.
20. Use apenas com o carrinho, suporte, tripé, descanso ou mesa especificados pelo fabricante ou vendidos com o aparelho. Quando usar um carrinho, tenha cuidado quando mover a combinação carrinho/aparelho, para evitar lesões devido a quedas.

21. Este producto deverá ser utilizado apenas com o tipo de fonte de alimentação indicada na etiqueta. Se não tem a certeza do tipo de alimentação da sua casa, consulte o seu revendedor ou empresa de electricidade. Para produtos criados para funcionar com pilhas ou outras fontes, consulte as instruções de funcionamento.
22. Não tente reparar este produto, pois a abertura ou remoção das coberturas pode expô-lo a voltagem perigosa ou outros perigos. Consulte um técnico qualificado para proceder à reparação.
23. O aparelho não deverá ser exposto a pingos ou salpicos e não deve colocar objectos cheios de líquidos, como vasos, em cima do aparelho.
24. A ficha é usada como dispositivo para desligar o aparelho e deverá permanecer sempre acessível durante a utilização. Para desligar completamente o aparelho da alimentação, retire por completo a ficha da tomada.
25. Deixe uma distância mínima de 10 cm em redor do aparelho, para uma ventilação adequada.
26. Não coloque fontes de chamas nuas, como velas acesas, em cima do aparelho.
27. Deverá prestar atenção aos aspectos ambientais da eliminação da bateria.
28. Utilize o aparelho em climas moderados.
29. Convém que a ventilação não seja perturbada pela obstrução das aberturas de ventilação por objectos como jornais, toalhas, cortinas, etc.

O lampada funciona com AC 220V - 240V ~ 50Hz

AVISO: Pode ocorrer um mau funcionamento ou perda de memória devido a fortes interferências eletromagnéticas ou descarga eletrostática. Caso ocorra algum funcionamento anormal, retire a ficha da tomada e volte a inseri-la.

Manutenção e garantia

Para prevenir fogo ou perigo de choque, desligue a sua unidade da alimentação quando proceder à limpeza. O acabamento na sua unidade pode ser limpo com um pano do pó e pode tratá-lo tal como a qualquer peça de mobília. Use um pano suave e limpo, ligeiramente embebido em água morna para limpar o exterior da unidade. Tenha cuidado quando limpar e secar as peças de plástico.

Este produto é abrangido pela nossa garantia de 2 anos. Para utilizar a sua garantia ou o serviço pós-venda, por favor, contacte o seu distribuidor e apresente uma prova de compra válida. A nossa garantia abrange qualquer defeito de material ou de mão-de-obra, com a excepção de qualquer deterioração devido à não observância do manual de instruções, ou de quaisquer acções sem cuidado implementadas neste aparelho (como desmontar, expor ao calor e à humidade, etc.). Recomendamos que guarde a caixa para futuras referências. Num esforço constante para melhorar os nossos serviços, podemos implementar modificações nas cores e pormenores do produto apresentado na caixa.

NOTA: Por favor, guarde este manual de instruções, pois contém informações importantes.

Criado e desenvolvido na Europa – Fabricado na China ©Lexibook®

Para qualquer serviço pós-venda, por favor, contacte as nossas equipas : www.lexibook.com

Lexibook S.A.
6 avenue des Andes,
Bâtiment 11
91940 Les Ulis, France



Este produto não é um brinquedo.



Protecção Ambiental

Os aparelhos eléctricos indesejados podem ser reciclados e não deverão ser eliminados juntamente com o lixo doméstico comum! Por favor, suporte activamente a conservação de recursos e ajude a proteger o ambiente, devolvendo este aparelho num centro de recolha (se disponível).



WARNUNG: Alle Verpackungsmaterialien, wie zum Beispiel Klebeband, Plastikfolie, Drahtbinder und Etiketten sind nicht Teil dieses Spielzeugs und sollten zur Sicherheit Ihres Kindes entsorgt werden.

Vor dem ersten Gebrauch muss eine Glühbirne mit E27-Sockel (max. 10 W) in die Lampe eingesetzt werden.

Einsetzen der Glühbirne

WARNUNG: Beim Einsetzen der Glühbirne darf die Lampe nicht mit dem Stromnetz verbunden sein.

1. Entfernen Sie mit einem Schraubenzieher die Schraube unter dem Lampenschirm.
2. Halten Sie den Lampenschirm und den Lampenfuß fest und drehen Sie dann den Lampenfuß so weit wie möglich nach links.
3. Trennen Sie die Lampe und den Lampenschirm voneinander.
4. Drehen Sie vorsichtig eine Glühbirne mit E27-Sockel in die Fassung (Zeichnung 1).
5. Bringen Sie den Lampenschirm wieder an und achten Sie dabei darauf, nicht an die Glühbirne zu stoßen. Bringen Sie die Pfeile an Lampenfuß und Schirm zur Deckung.
6. Drehen Sie die vorher entfernte Schraube wieder ein.

Ein-/Ausschalten der Lampe

Schließen Sie den Stecker an eine Steckdose an. Betätigen Sie zum Ein- bzw. Ausschalten der Lampe den Schalter am Netzkabel.

ACHTUNG: Decken Sie die Lampe zu Ihrer eigenen Sicherheit niemals zu oder ab. Projizieren Sie das Licht nicht auf Ihr Gesicht oder eine andere Person. Niemals direkt auf die Glühbirne blicken.

Wichtige sicherheitsanweisungen

1. Lesen Sie diese Anleitung durch.
2. Bewahren Sie diese Anleitung auf.
3. Beachten Sie alle Warnungen.
4. Folgen Sie allen Anleitungen.
5. Benutzen Sie dieses Produkt nicht in der Nähe von Wasser und Feuchtigkeit, zum Beispiel: in der Nähe von Badewannen, Waschbecken, Küchenspülen oder Waschschränken; in feuchten Kellern oder am Schwimmbassin.
6. Reinigen Sie das Gerät nur mit einem trockenen Tuch. Ziehen Sie den Stecker des Produktes aus der Netzsteckdose, bevor Sie es reinigen. Benutzen Sie keine flüssigen Reinigungsmittel oder Reinigungssprays. Sie könnten das Display beschädigen.
7. Blockieren Sie keine der Belüftungsöffnungen. Stellen Sie das Produkt gemäß der Anleitung des Herstellers auf.
8. Stellen Sie das Produkt nicht in der Nähe einer Wärmequelle auf, wie zum Beispiel: Radiatoren, Heizkörper, Öfen oder andere Apparate (einschließlich Verstärker), die Hitze erzeugen.
9. Zerstören Sie nicht den Sicherheitszweck des polarisierten Steckers oder des Schukosteckers. Ein polarisierter Stecker hat zwei Stifte, wobei einer größer als der andere ist. Ein Schukostecker hat zwei Stifte und einen dritten Erdungsstift. Der größere Stift oder der dritte Erdungsstift dient Ihrer Sicherheit. Sollte der mitgelieferte Stecker nicht in Ihre Steckdose passen, wenden Sie sich bitte an einen Elektriker, um die technisch überholte Steckdose zu erneuern.
10. Die Netzsteckdose muss in der Nähe der Anlage installiert und leicht zugänglich sein.
11. Schützen Sie das Stromkabel vor dem Darauftreten und davor, dass es besonders am Stecker, an der Steckdose und den Austrittspunkten aus dem Gerät abgeknickt wird.
12. Benutzen Sie nur vom Hersteller empfohlene Anbauteile und Zubehör.
13. Ziehen Sie den Netzstecker des Gerätes während eines Gewitters oder wenn Sie es für längere Zeit nicht benutzen.
14. Überlassen Sie alle Wartungsarbeiten qualifiziertem Fachpersonal. Wartungsarbeiten sind erforderlich, wenn das Gerät in irgendeiner Weise beschädigt wurde, wie z. B. in folgenden Situationen: Das Netzstromkabel oder der Stecker ist beschädigt; Flüssigkeit oder Gegenstände sind in das Gerät gekommen; und/oder das Gerät wurde Regen oder Feuchtigkeit ausgesetzt; das Gerät funktioniert nicht ordnungsgemäß, zeigt einen Leistungsabfall oder wurde fallen gelassen.
15. Überladen Sie die Wandsteckdose nicht. Benutzen Sie die Stromquelle nur wie angegeben.
16. Verwenden Sie nur vom Hersteller spezifizierte Ersatzteile.
17. Schieben Sie niemals Gegenstände, welcher Art auch immer, durch Öffnungen in das Produkt, da sie möglicherweise gefährliche Stromspannungspunkte berühren oder Teile kurzschließen, wodurch ein Brand oder Stromschlag verursacht werden könnte. Gießen oder sprühen Sie niemals Flüssigkeiten auf das Gerät.
18. Das Produkt darf nur an der Wand angebracht werden, wenn dies vom Hersteller empfohlen wurde.
19. Bitten Sie nach Beendigung einer jeden Wartungsarbeit oder Reparatur den Kundendiensttechniker, Sicherheitsüberprüfungen durchzuführen.

20. Nur mit dem Wagen, Ständer, Stativ, Bügel oder Tisch benutzen, der vom Hersteller angegeben oder mit dem Gerät verkauft wurde. Wenn ein Wagen benutzt wird, seien Sie vorsichtig, wenn Sie die Kombination Wagen/Gerät verschieben, um Verletzungen durch Umkippen zu vermeiden.
21. Dieses Produkt sollte nur von der Art Stromquelle betrieben werden, die auf dem Typenschild angegeben ist. Falls Sie sich nicht sicher sind, welche Art von Stromversorgung in Ihrem Haus installiert ist, wenden Sie sich an Ihren Gerätehändler oder das örtliche Elektrizitätswerk. Für Produkte, die mit Batterien betrieben werden sollen oder mit anderen Quellen, lesen Sie bitte die Bedienungsanleitung.
22. Versuchen Sie nicht selbst, dieses Produkt zu warten, da das Öffnen oder Entfernen der Abdeckungen Sie gefährlicher Spannung oder anderen Gefahren aussetzen kann. Überlassen Sie alle Wartungsarbeiten qualifizierten Fachleuten.
23. Das Gerät darf keinen tropfenden oder spritzenden Flüssigkeiten ausgesetzt werden. Außerdem dürfen keine mit Flüssigkeiten gefüllten Objekte, wie zum Beispiel Vasen, auf das Gerät gestellt werden.
24. Der Netzstecker dient als Trennvorrichtung und sollte gut zugänglich sein während der bestimmungsgemäßen Verwendung. Um das Gerät vollständig vom Netzstrom zu trennen, sollte der Netzstecker komplett aus der Netzsteckdose gezogen werden.
25. Ein Mindestabstand von 10 cm muss um das Gerät herum eingehalten werden, um eine ausreichende Lüftung zu gewährleisten.
26. Es dürfen keine offenen Flammen, wie zum Beispiel eine brennende Kerze, auf das Gerät gestellt werden.
27. Bei der Entsorgung der Batterien sollten den Umweltschutz betreffende Aspekte beachtet werden.
28. Benutzen Sie das Gerät in gemäßigem Klima.
29. Die Luftzirkulation darf nicht durch Bedecken der Lüftungsöffnungen durch solche Gegenstände wie Zeitschriften, Tischdecken, Vorhänge usw. behindert werden.

Der Lampe wird mit AC 220V - 240V ~ 50Hz

WARNING: Starke Frequenzstörungen oder elektrostatische Entladungen können Fehlfunktionen oder Speicherungsverlust verursachen. Falls das Gerät nicht ordnungsgemäß funktioniert, sollte der Stecker des Gerätes aus der Steckdose gezogen und wieder eingesteckt werden.

Pflege und garantie

Um Brand- oder Stromschlaggefahr zu vermeiden, trennen Sie das Gerät von der AC-Stromquelle, wenn Sie es reinigen. Die Politur Ihres Gerätes kann mit einem Staubtuch gereinigt und wie andere Möbelstücke gepflegt werden. Reinigen Sie das Äußere des Gerätes mit einem weichen, sauberen Tuch, das mit klarem, lauwarmen Wasser angefeuchtet ist. Seien Sie vorsichtig, wenn Sie die Plastikteile reinigen und abwischen.

2 Jahre Garantie. Die gesetzlichen Gewährleistungsrechte bleiben neben der Garantie bestehen. Bei Beanstandungen, die unter diese Garantie fallen oder sollten Sie den Kundendienst benötigen, wenden Sie sich bitte an Ihren Händler und legen Sie einen gültigen Kaufbeleg vor. Unsere Garantie deckt alle Material- und Verarbeitungsmängel ab, mit Ausnahme jeglicher Verschleißerscheinungen, die aus der Nichtbeachtung der Bedienungsanleitung resultieren oder durch jedwede fahrlässige Handlung an diesem Produkt verursacht wurden (wie demontieren, Hitze oder Feuchtigkeit aussetzen, usw.). Es wird empfohlen, die Verpackung für etwaige zukünftige Bezugnahmen aufzubewahren. In dem Bemühen unsere Leistungen kontinuierlich zu verbessern, könnte es sein, dass wir Veränderungen an den Farben oder der Produktausführung, wie auf der Verpackung abgebildet, vornehmen.

HINWEIS: Bitte bewahren Sie diese Bedienungsanleitung auf, da sie wichtige Informationen enthält.

Deutschland & Österreich

Für den Kundendienst wenden Sie sich bitte an unsere Teams:
savcomfr@lexibook.com

Design und Entwicklung in Europa - Hergestellt in China © Lexibook®

Lexibook S.A.

6 avenue des Andes,
 Bâtiment 11
 91940 Les Ulis, France



Dieses Produkt
ist kein Spielzeug.



Hinweise zum Umweltschutz

Alt-Elektrogeräte sind Wertstoffe, sie gehören daher nicht in den Hausmüll! Wir möchten Sie daher bitten, uns mit Ihrem aktiven Beitrag bei der Ressourcenschonung und beim Umweltschutz zu unterstützen und dieses Gerät bei den (falls vorhanden) eingerichteten Rücknahmestellen abzugeben.



WAARSCHUWING: Alle verpakkingsmateriaal, zoals kleefband, plastic vellen, koorden en labels vormen geen onderdeel van dit speelgoed en moeten voor de veiligheid van uw kind verwijderd worden.

Voor dat de lamp wordt gebruikt, installeer een E27 lichtpeertje (max. 10W).

Het lichtpeertje installeren

WAARSCHUWING: Zorg dat de stekker niet in het stopcontact zit wanneer deze procedure wordt uitgevoerd

1. Draai de schroef onder de lampenkap los met behulp van een schroevendraaier.
2. Houd de lampenkap en de lampvoet tegelijkertijd vast en draai de voet vervolgens volledig naar links.
3. Haal de lamp en de lampenkap uit elkaar.
4. Schroef een E27 lichtpeertje voorzichtig vast in het voorziene gat (tekening 1).
5. Breng de lampenkap opnieuw op het onderste deel van de lamp vast. Zorg dat het lichtpeertje niet wordt geraakt. De twee pijlen op de lampvoet en de lampenkap moeten zich op één lijn bevinden.
6. Draai de schroef opnieuw in de juiste plaats vast met behulp van een schroevendraaier.

De lamp in-/uitschakelen

Steek de stekker in een stopcontact. Druk op de schakelaar op het snoer om de lamp in/uit te schakelen.

WAARSCHUWING: Uit veiligheidsoverwegingen, dek de lamp nooit af. Projecteer het licht niet op uw gezicht of een ander persoon. Kijk niet rechtstreeks naar het lichtpeertje.

Belangrijke veiligheidsinstructies

1. Lees deze instructies.
2. Bewaar deze instructies.
3. Leef alle waarschuwingen na.
4. Volg alle instructies.
5. Gebruik dit product niet in de nabijheid van water en vochtigheid, bijvoorbeeld: in de nabijheid van een bad, wasbak, gootsteen of waskuip; in een natte kelder; of in de buurt van een zwembad.
6. Maak schoon met een droge doek. Trek de stekker van dit product uit het stopcontact alvorens schoon te maken. Gebruik geen vloeibare schoonmaakmiddelen of aerosol schoonmaakmiddelen. Dit kan het scherm beschadigen.
7. Blokkeer geen ventilatieopeningen. Installeer in overeenstemming met de instructies van de fabrikant.
8. Niet installeren nabij hittebronnen, zoals radiatoren, registers, kachels of andere apparaten (inclusief versterkers) die hitte produceren.
9. Vernietig het veiligheidsdoel van de gepolariseerde of geaarde stekker niet. Een gepolariseerde stekker heeft twee pennen, waarvan de ene iets breder is dan de andere. Een geaarde stekker heeft twee pennen en een derde aardklem. De brede pen of de derde aardklem zijn voorzien voor uw veiligheid. Als de voorziene stekker niet op uw stopcontact past, dient u een elektricien te raadplegen voor het vervangen van het verouderde stopcontact.
10. Het stopcontact zal dichtbij het apparaat geïnstalleerd worden en zal eenvoudig toegankelijk zijn.
11. Plaats de voedingskabel en de stekker zo, dat er niet kan worden op getrapt of dat ze niet gekneld raken en bescherm het punt waar de kabel uit het apparaat komt.
12. Gebruik enkel toebehoren/accessoires die opgegeven zijn door de fabrikant.
13. Trek de stekker van dit apparaat uit tijdens onweersbuiten of als het apparaat een lange tijd niet zal gebruikt worden.
14. Laat alle onderhoud over aan bevoegd onderhoudspersoneel. Onderhoud is vereist als het apparaat enigszins beschadigd is, als de stroomkabel of stekker bijvoorbeeld beschadigd is, als er vloeistof gemorst is of voorwerpen in het apparaat gevallen zijn, als het apparaat blootgesteld is aan regen of vochtigheid, niet correct werkt of gevallen is.
15. Het stopcontact niet overbelasten. Gebruik enkel de opgegeven stroombron.
16. Gebruik reserveonderdelen die opgegeven zijn door de fabrikant.
17. Duw nooit een voorwerp in de openingen van dit product, daar ze in contact kunnen komen met gevaarlijke voltagepunten of kortsluitingonderdelen die vuur of een elektrische schok zouden kunnen veroorzaken.
18. Het product dient enkel aan een muur gemonteerd te worden indien aanbevolen door de fabrikant.
19. Vraag de onderhoudstechnicus om veiligheidscontroles uit te voeren na het voltooiën van enige onderhoud of herstellingen aan dit product.
20. Gebruik het apparaat alleen met de wagen, standaard, driepoot, beugel of tafel die door de fabrikant wordt aangegeven of die samen met het apparaat wordt verkocht. Wanneer een wagen wordt gebruikt, wees voorzichtig wanneer u de wagen/apparaat-combinatie verplaatst, om letsel

- veroorzaakt door het omvallen van het apparaat te voorkomen.
21. Dit product mag alleen worden gebruikt met het type voedingsbron dat op het typeplaatje is vermeld. Als u twijfelt over het type stroomvoorziening van uw woning, raadpleeg de handelaar waar u het toestel hebt gekocht of de plaatselijke elektriciteitsmaatschappij. Voor producten die op batterijen of andere bronnen werken, gelieve de gebruikershandleiding te raadplegen.
 22. Probeer niet om het apparaat zelf te repareren, want als u deksels opent of verwijdert kunt u blootgesteld worden aan gevaarlijke elektrische spanning of andere gevaren. Laat alle reparaties door een bevoegde reparateur uitvoeren.
 23. Stel het apparaat niet blot aan gedruppel of gespat en plaats geen voorwerpen met een vloeistof, zoals een vaas, op het apparaat.
 24. De netstekker wordt gebruikt om het apparaat van de stroom los te koppelen en deze moet steeds eenvoudig bereikbaar zijn. Om het apparaat volledig van de netspanning los te koppelen, haal de netstekker uit het stopcontact.
 25. Houd een minimale afstand van 10 cm rondom het apparaat voor voldoende ventilatie.
 26. Plaats geen voorwerpen met een open vlam, zoals een aangestoken kaars, op het apparaat.
 27. Houd rekening met het milieu bij het weggooien van batterijen.
 28. Gebruik het apparaat in een gematigd klimaat.
 29. De ventilatie dient niet belemmerd te worden door het afdekken van de ventilatieopeningen door voorwerpen zoals een krant, een tafellaken, gordijnen, etc.

De Projecteer het licht werkt op AC AC 220V - 240V ~ 50Hz

WAARSCHUWING: Storing of geheugenverlies van het artikel kan worden veroorzaakt door sterke frequentiestoringen of elektrostatische ontlading. Als er een storing optreedt, haal de stekker uit het stopcontact en sluit het dan opnieuw aan.

Onderhoud en garantie

Om brand of schokgevaar te voorkomen, dient u uw apparaat van de AC stroombron los te koppelen alvorens het schoon te maken. De afwerking van uw apparaat kan schoongemaakt worden met een stofdoek en behandeld worden zoals andere meubelen. Gebruik een zachte, propere doek bevochtigd met zuiver, lauw water om de buitenkant van het apparaat schoon te maken. Wees voorzichtig bij het schoonmaken en afvegen van de plastic onderdelen.

Het product is gedekt door onze 2 jaar garantie. Voor alle herstellingen tijdens de garantie of naverkooptendienst, moet je je richten tot de verkoper met een aankoopbewijs. Onze garantie dekt fabricage- en uitvoeringsfouten, met de uitzondering van enige beschadiging die voortvloeit uit de niet naleving van de handleiding of uit een nalatige actie (zoals het uit mekaar halen, blootstelling aan hitte en vochtigheid, enz.). Het is aanbevolen dat u de verpakking bewaart voor het geval u ze later nog zou nodig hebben. In een poging om onze diensten te verbeteren, kan het gebeuren dat er wijzigingen doorgevoerd worden aan de kleuren en de details van het product zoals afgebeeld op de verpakking.

OPMERKING: Gelieve deze handleiding te bewaren, daar ze belangrijke informatie bevat.

Bedacht en ontworpen in Europa – Gemaakt in China © Lexibook®

Voor service na verkoop,
neem contact op met onze teams : www.lexibook.com

Lexibook S.A.
6 avenue des Andes,
Bâtiment 11
91940 Les Ulis, France



Dit product is
geen speelgoed.



NEDERLANDS

Milieubescherming

Ongewenste elektrische apparaten dienen gerecycleerd te worden en niet weggegooid met het algemeen huishoudelijk afval! Gelieve actief bij te dragen tot het behoud van middelen en het milieu te helpen beschermen door dit apparaat terug te bezorgen aan een verzamelcentrum (indien beschikbaar).



IM code: LT010seriesIM2401