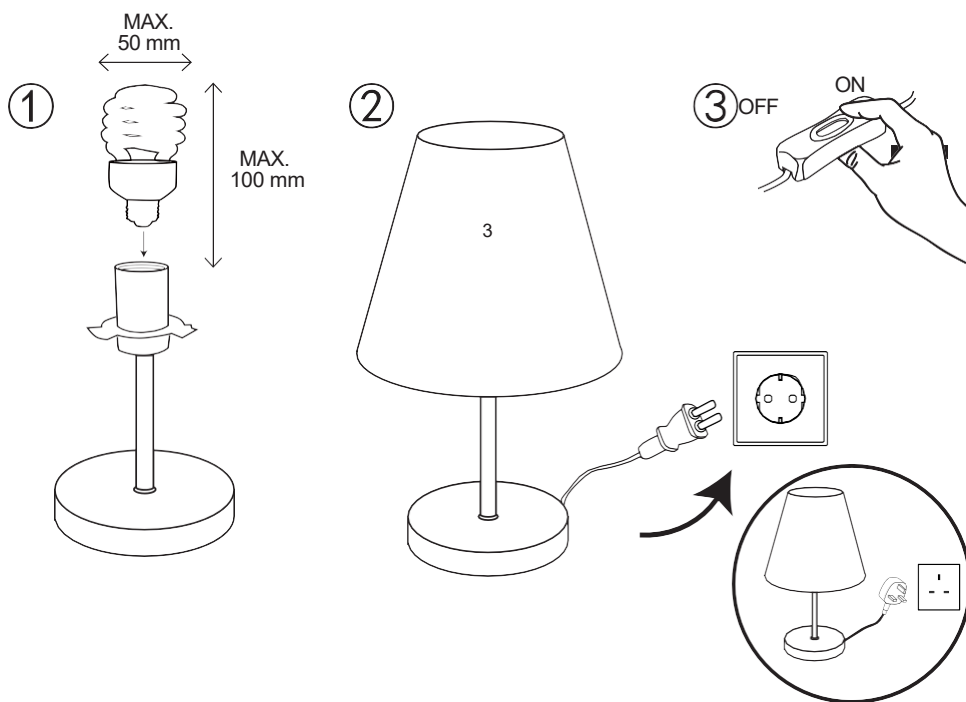


NOČNÁ LAMPA

SLOVENSK




LEXIBOOK®

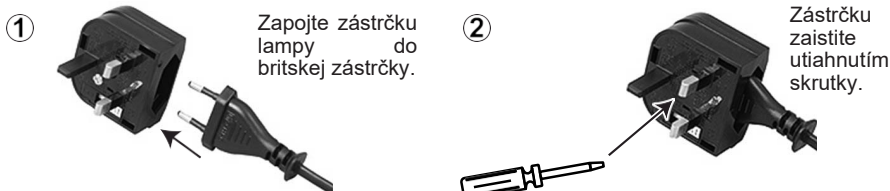
Séria LT010

Návod na obsluhu

UPOZORNENIE: Všetky obalové materiály, ako sú lepiace pásky, plastové fólie, viazacie pásky a visačky, nie sú súčasťou tejto hračky a v záujme bezpečnosti vášho dieťaťa by ste ich mali zlikvidovať.

Pre Spojené kráľovstvo

Poznámka - Ak je vaše svietidlo už dodané s britskou zástrčkou, nasledujúci odsek ignorujte. Pred prvým použitím sa musí zástrčka lampy pripojiť k britskej zástrčke. Uistite sa, že sú kolíky pevne zaistené v kontakte.



Upozornenie: Britská zástrčka neprenáša napätie. Pred prvým použitím je potrebné do lampy nainštalovať žiarovku E27 (max. 10 W).

Inštalácia žiaroviek

VAROVANIE! Počas inštalácie žiarovky nemajte svietidlo zapojené do zásuvky.

1. Pomocou skrutkovača odskrutkujte skrutku pod tienidlom.
2. Súčasne držte tienidlo a nohu lampy a otočte nohu doľava až na koniec.
3. Oddelte lampu a tienidlo.
4. Opatrne zaskrutkujte žiarovku E27 do príslušného otvoru (obrázok 1)
5. Umiestnite tienidlo na spodnú časť lampy a uistite sa, že sa nedotýka žiarovky. Dve šípky na podstavci a kryté lampy musia byť v jednej rovine.
6. Zaskrutkujte skrutku späť na miesto.

Zapnutie/vypnutie svietidla

Zapojte kábel do elektrickej zásuvky. Stlačením vypínača na kábli ho zapnite/vypnite.

VAROVANIE! V záujme vlastnej bezpečnosti nikdy nezakrývajte svietidlo. Nevrhajte svetlo do svojej tváre alebo do tváre inej osoby. Nedívať sa priamo do žiarovky.

Dôležité bezpečnostné pokyny

1. Prečítajte si pokyny.
2. Postupujte podľa týchto pokynov.
3. Dbajte na všetky varovania.
4. Postupujte podľa všetkých pokynov.
5. Nepoužívajte tento výrobok v blízkosti vody alebo vo vlhkom prostredí, napríklad v blízkosti vane, umývadla, kuchynského drezu, vo vlhkej pivnici alebo v blízkosti bazéna.
6. Čistite len suchou handričkou. Pred čistením odpojte tento výrobok od elektrickej zásuvky. Nepoužívajte tekuté čistiace prostriedky ani aerosólové čistiace prostriedky. Môžu poškodiť obrazovku.
7. Neblokujte žiadne vetracie otvory. Inštalujte podľa pokynov výrobcu.
8. Zariadenie neinštalujte v blízkosti zdrojov tepla, ako sú radiátory, ohrievače, sporáky alebo iné zariadenia (vrátane zosilňovačov), ktoré produkujú teplo.
9. Neporušujte bezpečnostný účel polarizovanej alebo uzemnenej zástrčky. Polarizovaná zástrčka má dva ploché kolíky, jeden širší ako druhý. Uzemnená zástrčka má dva kolíky a tretí uzemňovací kolík. Široký plochý kolík alebo tretí valcový kolík zabezpečuje vašu bezpečnosť. Ak dodaná zástrčka nepasuje do vašej zásuvky, poraďte sa s elektrikárom o výmene zastaranej zásuvky.
10. Zásuvka musí byť nainštalovaná v blízkosti zariadenia a musí byť ľahko prístupná.
11. Chráňte napájací kábel pred stlačením alebo zovretím, najmä na zástrčkách, zásuvkách a v mieste, kde kábel vychádza zo zariadenia.
12. Používajte len príslušenstvo a prídavné zariadenia určené výrobcom.
13. Toto zariadenie odpojte počas búrok alebo keď ho nebudete dlhší čas používať.
14. Všetky servisné práce zverte kvalifikovanému servisnému personálu. Servis je potrebný, ak bolo zariadenie akýmkoľvek spôsobom poškodené, napríklad bol poškodený napájací kábel alebo zástrčka, na zariadenie sa vyliala tekutina alebo naň spadli predmety a/alebo bolo zariadenie vystavené dažďu alebo vlhkosti a nefunguje správne, alebo ak zariadenie spadlo.
15. Zásuvku nepreťažujte. Používajte iba špecifikovaný napájací zdroj.
16. Náhradné diely používajte podľa pokynov výrobcu.

17. Do otvorov tohto výrobku nikdy nestrkajte žiadne predmety, pretože by sa mohli dotknúť nebezpečných častí pod napätím alebo skratov, čo by mohlo spôsobiť požiar alebo úraz elektrickým prúdom. Nikdy na výrobok nelejte ani nestriekajte žiadne kvapaliny.
18. Výrobok je možné namontovať na stenu len na základe odporúčania výrobcu.
19. Po servise alebo oprave tohto výrobku požiadajte servisného technika o bezpečnostnú kontrolu.
20. Používajte len s vozíkom, stojanom, statívom, držiakom alebo stolíkom, ktoré sú špecifikované výrobcom alebo sa predávajú spolu so zariadením. Pri používaní vozíka dbajte na zvýšenú opatrnosť pri premiestňovaní kombinácie vozíka a zariadenia, aby nedošlo k zraneniu v dôsledku prevrátenia.
21. Zariadenie by malo používať iba typ napájacieho zdroja uvedený na štítku. Ak si nie ste istí typom napájacieho zdroja pre vašu domácnosť, obráťte sa na predajcu zariadenia alebo miestnu energetickú spoločnosť. Informácie o výrobkoch určených na napájanie z batérie alebo iných zdrojov nájdete v návode na obsluhu.
22. Nepokúšajte sa vykonávať servis jednotky sami, pretože otvorením alebo odstránením krytov sa môžete vystaviť nebezpečnému napätiu alebo iným rizikám. Všetky servisné práce zverte kvalifikovanému servisnému personálu.
23. Zariadenie nesmie byť vystavené kvapkajúcej alebo striekajúcej vode a na výrobok sa nesmú umiestňovať žiadne predmety naplnené tekutinami, napríklad vázy.
24. Sieťová zástrčka sa používa ako odpojovacie zariadenie, a preto by mala byť počas zamýšľaného používania ľahko prístupná. Aby bolo možné zariadenie úplne odpojiť od elektrickej siete, sieťová zástrčka by mala byť úplne vytiahnutá zo zásuvky.
25. Dodržiavajte minimálnu vzdialenosť 10 cm okolo zariadenia, aby ste zabezpečili dostatočné vetranie.
26. Na zariadení nesmú byť umiestnené žiadne zdroje otvoreného ohňa, ako napríklad zapálené sviečky.
27. Je potrebné venovať pozornosť environmentálnym aspektom likvidácie batérií.
28. Zariadenie používajte v miernych klimatických podmienkach.
29. Nebráňte vetraníu zakrývaním vetracích otvorov predmetmi, ako sú noviny, obrusy, záclony atď.

Tento výrobok je napájaný striedavým prúdom 220 V-240 V ~ 50 Hz

VAROVANIE: Silné frekvenčné rušenie alebo elektrostatický výboj môžu spôsobiť poruchu zariadenia alebo stratu pamäte. Ak pozorujete nezvyčajné správanie, vyberte batérie a znovu ich vložte alebo odpojte sieťový adaptér od elektrickej zásuvky a znovu ho zapojte.

Údržba a záruka

Aby ste predišli riziku požiaru alebo úrazu elektrickým prúdom, odpojte zariadenie pri čistení od zdroja napájania. Povrch výrobku možno čistiť handričkou na prach a možno ho ošetrovať ako nábytok. Na čistenie vonkajšej strany zariadenia použite mäkkú čistú handričku navlhčenú vlažnou vodou. Pri čistení a utieraní plastových častí postupujte opatrne.

Na tento výrobok sa vzťahuje naša 2-ročná záruka. V prípade nárokov na záručný alebo popredajný servis sa obráťte na svojho distribútora a predložte platný doklad o kúpe. Naša záruka sa vzťahuje na všetky výrobné chyby materiálu a spracovania, s výnimkou poškodenia spôsobeného nedodržaním pokynov alebo neopatrným zaobchádzaním s týmto výrobkom (napríklad rozobratím, vystavením teplu a vlhkosti atď.). Odporúčame vám, aby ste si obal ponechali na ďalšie použitie.

POZNÁMKA: Tento návod si uschovajte, obsahuje dôležité informácie. V snahe neustále zlepšovať naše služby môže dôjsť k zmenám farieb a údajov o výrobku uvedených na obale.

Spojené kráľovstvo a Írsko

V prípade popredajného servisu nás kontaktujte na adrese savcomfr@lexibook.com.

Navrhnuté a vyvinuté v Európe - vyrobené v Číne

©Lexibook®

Lexibook S.A.
6 avenue des Andes,
Bâtiment 11,
91940 Les Ulis,
Francúzsko

Lexibook UK
PO Box 59
SOUTH MOLTON
EX36 9AU
Spojené kráľovstvo



Ochrana životného prostredia:

Nepotrebné elektrozariadenia sa dajú recyklovať a nemali by sa vyhadzovať spolu s bežným komunálnym odpadom! Aktívne podporte zachovanie prírodných zdrojov a pomôžte chrániť životné prostredie tým, že toto zariadenie odovzdáte do zberného dvora (ak je k dispozícii).

