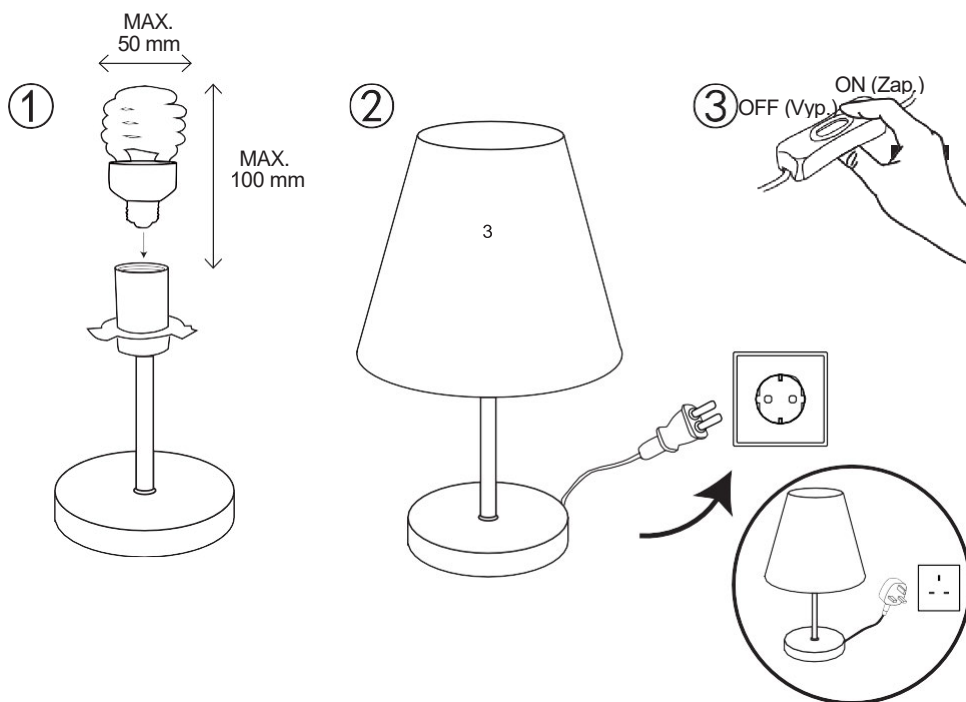


# NOČNÍ LAMPIČKA



For UK plug version

**LEXIBOOK®**

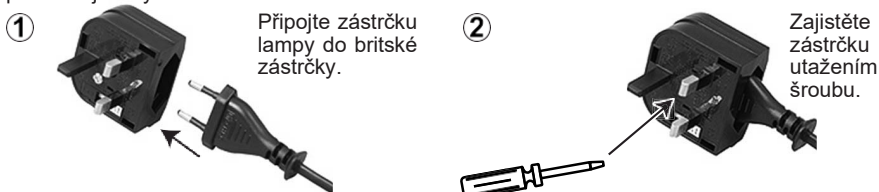
Řada LT010

Návod k obsluze

**VAROVÁNÍ:** Všechny obalové materiály, jako jsou lepicí pásky, plastové fólie, stahovací pásky a visáčky, nejsou součástí této hračky a měly by být zlikvidovány kvůli bezpečnosti vašeho dítěte.

## Pro Spojené království

Poznámka - Pokud je vaše lampa již dodávána s britskou zástrčkou, ignorujte následující odstavec. Před prvním použitím je třeba připojit zástrčku lampy do britské zástrčky. Ujistěte se, že jsou kolíky pevně zajištěny v kontaktu.



**Pozor:** Britská zástrčka nepřevádí napětí.

Před prvním použitím je třeba do lampy instalovat žárovku E27 (max. 10 W).

## Instalace žárovek

**VAROVÁNÍ!** Během instalace žárovky nemějte lampu zapojenou v zásuvce.

1. Pomocí šroubováku odšroubujte šroub umístěný pod stínidlem.
2. Stínítko a nohu lampy držte současně a otočte nohou doleva až na konec.
3. Oddělte lampu a stínítko.
4. Opatrně zašroubujte žárovku E27 do příslušného otvoru (obrázek 1)
5. Nasadte stínítko na spodní část lampy a ujistěte se, že se nedotýká žárovky. Obě šipky na podstavci a krytu svítidla musí být v jedné rovině.
6. Šroub zašroubujte zpět na určené místo.

## Zapnutí/vypnutí lampy

Připojte kabel do elektrické zásuvky. Pro zapnutí/vypnutí stiskněte vypínač na kabelu.

**VAROVÁNÍ!** Pro vlastní bezpečnost lampu nikdy nezakrývejte. Nevrhujte světlo do vašeho obličej ani obličej jiných osob. Nedívejte se přímo do žárovky.

## Důležité bezpečnostní pokyny

1. Přečtěte si návod.
2. Dodržujte tyto pokyny.
3. Dbejte všech varování.
4. Dodržujte všechny pokyny.
5. Nepoužívejte tento výrobek v blízkosti vody a ve vlhkém prostředí, jako například v blízkosti vany, umyvadla, kuchyňského dřezu, ve vlhkém sklepě nebo v blízkosti bazénu.
6. Čistěte pouze suchým hadříkem. Před čištěním odpojte tento výrobek ze zásuvky. Nepoužívejte tekuté čisticí prostředky ani aerosolové čisticí prostředky. Mohou poškodit obrazovku.
7. Neblokujte žádné větrací otvory. Instalaci proveďte podle pokynů výrobce.
8. Neinstalujte v blízkosti zdrojů tepla, jako jsou radiátory, ohříváče, vařiče nebo jiná zařízení (včetně zesilovačů), která produkují teplo.
9. Neporušujte bezpečnostní účel polarizované nebo uzemňovací zástrčky. Polarizovaná zástrčka má dva ploché kolíky, jeden širší než druhý. Zástrčka s uzemněním má dva kolíky a třetí uzemňovací kolík. Široký plochý kolík nebo třetí válcový kolík zajišťují vaši bezpečnost. Pokud dodaná zástrčka nezapadá do vaší zásuvky, poraďte se s elektrikářem o výměně vaší zastaralé zásuvky.
10. Zásuvka musí být instalována v blízkosti zařízení a musí být snadno přístupná.
11. Chraňte napájecí kabel před přišlápnutím nebo přiskřípnutím, zejména u zástrček, zásuvek a v místě, kde kabel vychází ze zařízení.
12. Používejte pouze doplňky a příslušenství specifikované výrobcem.
13. Odpojte toto zařízení během bouřek nebo když jej nebudete delší dobu používat.
14. Veškerý servis přenechte kvalifikovanému servisnímu personálu. Servis je nutný, pokud bylo zařízení jakkoli poškozeno, např. došlo k poškození napájecího kabelu nebo zástrčky, došlo k rozliti kapaliny nebo pádu předmětů na zařízení a/nebo bylo zařízení vystaveno dešti nebo vlhkosti a nefunguje správně nebo pokud bylo zařízení upuštěno.
15. Nepřetěžujte zásuvku. Používejte pouze uvedený zdroj napájení.
16. Používejte náhradní díly podle pokynů výrobce.

17. Nikdy nevtačujte do otvorů tohoto výrobku předměty jakéhokoli druhu, protože by se mohly dotknout nebezpečných míst pod napětím nebo zkratových částí, čímž by mohly způsobit požár nebo úraz elektrickým proudem. Nikdy nelijte nebo nestříkejte na výrobek žádnou tekutinu.
18. Výrobek lze připevnit na stěnu pouze na doporučení výrobce.
19. Po dokončení servisu nebo opravy tohoto výrobku požádejte servisního technika o bezpečnostní kontrolu.
20. Používejte pouze s vozíkem, stojanem, stativem, držákem nebo stolkem uvedeným výrobcem nebo prodávaným se zařízením. Při používání vozíku dbejte při přemísťování kombinace vozík/zařízení zvýšené opatrnosti, aby nedošlo ke zranění v důsledku převrácení.
21. Zařízení by mělo být používáno pouze typ zdroje napájení uvedený na štítku. Pokud si nejste jisti typem napájení vaší domácnosti, obraťte se na prodejce zařízení nebo místní energetickou společnost. Informace k výrobkům určeným k napájení z baterie nebo jiných zdrojů naleznete v návodu k obsluze.
22. Nepokoušejte se provádět servis přístroje sami, protože otevřením nebo sejmutím krytů se můžete vystavit nebezpečnému napětí nebo jiným rizikům. Veškerý servis přenechejte kvalifikovanému servisnímu personálu.
23. Zařízení nesmí být vystaveno kapající ani stříkající vodě a na výrobek nesmí být pokládány žádné předměty naplněné tekutinami, jako jsou např. vázy.
24. Síťová zástrčka se používá jako odpojovací zařízení a proto by měla být snadno přístupná během zamýšleného použití. Aby bylo možné zařízení zcela odpojit od sítě, měla by být síťová zástrčka zcela odpojena ze zásuvky.
25. Dodržujte minimální vzdálenosti 10 cm kolem zařízení pro zajištění dostatečného větrání.
26. Na zařízení nesmí být umístěny žádné zdroje otevřeného ohně, jako jsou zapálené svíčky.
27. Je třeba věnovat pozornost ekologickým aspektům likvidace baterií.
28. Zařízení používejte v mírných klimatických podmínkách.
29. Nebraňte větrání zakrýváním větracích otvorů předměty, jako jsou noviny, ubrusy, závěsy atd.

Tento produkt je napájen pomocí AC 220 V–240 V ~ 50 Hz

**VAROVÁNÍ:** V důsledku silného frekvenčního rušení nebo elektrostatického výboje může dojít k poruše nebo ztrátě paměti zařízení. Pokud zpozorujete abnormální chování, vyjměte baterie a vložte je znovu, nebo odpojte adaptér AC ze síťové zásuvky a zapojte jej zpět.

## Údržba a záruka

Aby se předešlo nebezpečí požáru nebo elektrického šoku, při čištění odpojte zařízení od zdroje napájení. Povrch výrobku lze čistit hadříkem na prach a můžete o něj pečovat jako o nábytek. K čištění vnější plochy zařízení použijte měkký, čistý hadřík navlhčený vlažnou vodou. Dbejte opatrnosti při čištění a otírání plastových dílů.

Na tento produkt se vztahuje naše 2letá záruka. V případě reklamace v rámci záručního nebo poprodejního servisu kontaktujte svého distributora a předložte platný doklad o koupi. Naše záruka se vztahuje na veškeré výrobní vady materiálu a zpracování, s výjimkou jakéhokoli poškození vzniklého nedodržením návodu k obsluze nebo neopatrným zacházením s tímto předmětem (jako je demontáž, vystavení teple a vlhkosti atd.). Doporučujeme ponechat si obal pro další použití.

**POZNÁMKA:** Uschovejte si prosím tento návod k obsluze, obsahuje důležité informace. Ve snaze neustále zlepšovat naše služby může dojít ke změnám barev a detailů výrobku uvedených na obalu.

### Spojené království a Irsko

Pro poprodejní servis nás prosím kontaktujte na [savcomfr@lexibook.com](mailto:savcomfr@lexibook.com).

Navrženo a vyvinuto v Evropě – Vyrobeno v Číně

©Lexibook®

**Lexibook S.A.**  
6 avenue des Andes,  
Bâtiment 11,  
91940 Les Ulis, Francie

**Lexibook UK**  
PO Box 59  
SOUTH MOLTON  
EX36 9AU  
Spojené království



### Ochrana životního prostředí:

Nepotřebná elektrozařízení lze recyklovat a neměla by se vyhazovat spolu s běžným komunálním odpadem! Aktivně podpořte šetření přírodními zdroji a pomozte chránit životní prostředí odevzdáním tohoto zařízení do sběrného dvora (je-li k dispozici).

