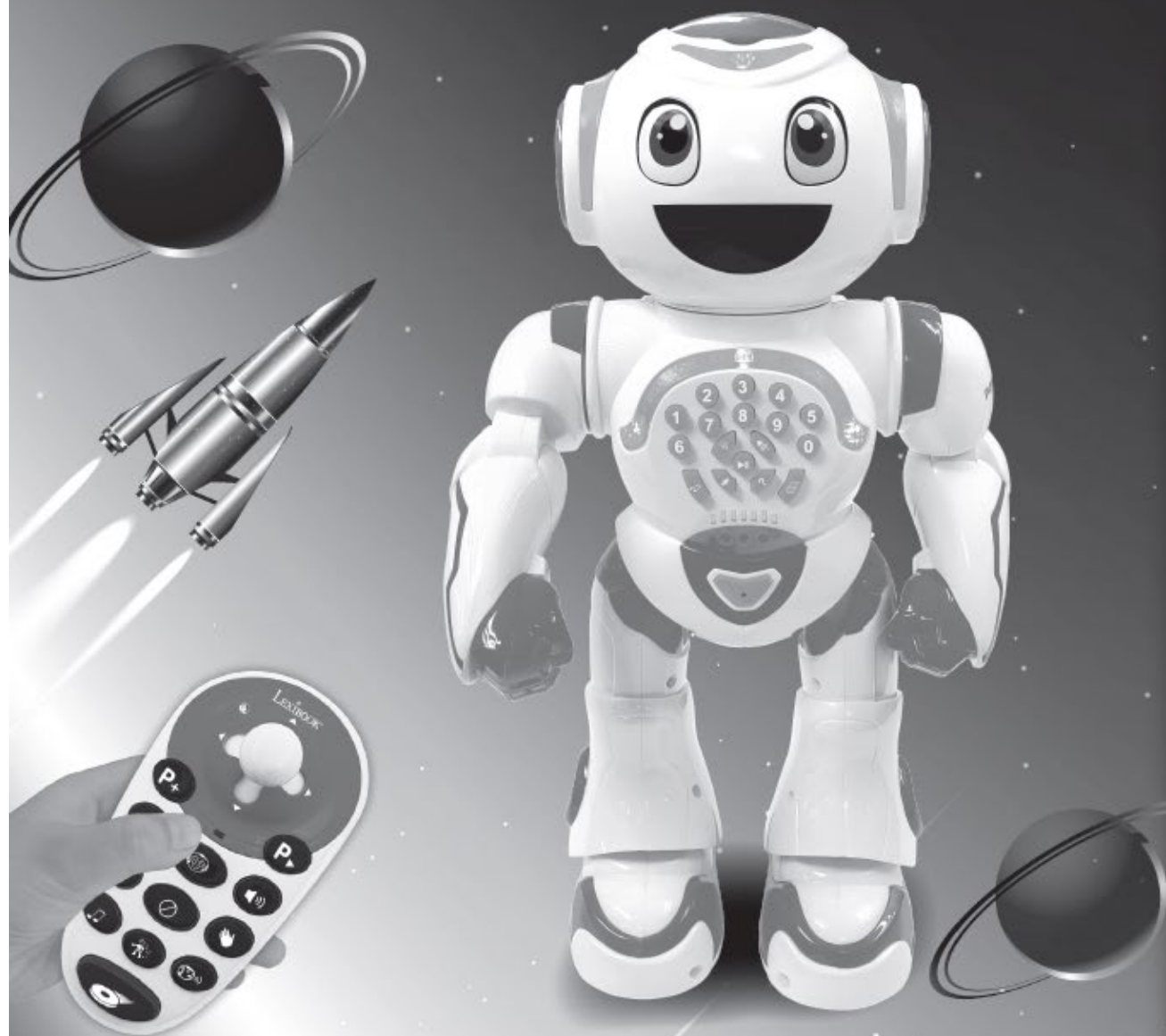


POWERMAN® STAR

INTERAKTIVNÍ VZDĚLÁVACÍ ROBOT

POWERMAN® STAR JE VÁŠ ZBRUSU NOVÝ INTERAKTIVNÍ A VZDĚLÁVACÍ ROBOT SE SMYSLEM PRO HUMOR! OVLÁDEJTE JEJ POMOCÍ DÁLKOVÉHO OVLÁDÁNÍ A TLAČÍTEK UMÍSTĚNÝCH NA JEHO OVLÁDAČÍM PANELU! PŘINESE VÁM HODINY ZÁBAVY!



NÁVOD K OBSLUZE

ROB85EN

LEXIBOOK

JMENUJI SE POWERMAN® STAR!
NEJPOKROČILEJŠÍ VESMÍRNÝ ROBOT!

JSEM ZÁZRAKEM TECHNOLOGIE, LZE MĚ PROGRAMOVAT, VYMÝŠLÍM VLASTNÍ PŘÍBĚHY A PŘINÁŠÍM ROZSÁHLÝ VZDĚLÁVACÍ OBSAH PRO POUČENÍ I POBAVENÍ!

TAKY RÁD TANČÍM, VYPRÁVÍM VTIPY K POPUKÁNÍ A UMÍM STŘÍLET PĚNOVÉ DISKY VŠUDE KOLEM!

MOJE VESMÍRNÁ LOĎ BYLA POŠKOZENA, KDYŽ JSEM SE BLÍŽIL K VAŠÍ PLANETĚ. TEĎ SE MOŽNÁ DIVÍŠ, PROČ BYCH SEM VŮBEC LETĚL, ŽE? NEJSEM SI JISTÝ... VYPADALO TO JAKO ZÁBAVNÉ MÍSTO SE SKVĚLÝMI LIDMI, JAKO JSI TY!

POMŮŽEŠ MI OPRAVIT MOU VESMÍRNŮ LOĎ A VYRAZIT NA CESTU ZA NOVÝM DOBRODRUŽSTVÍM? BEZVA, ALE PŘEDTÍM SE MUSÍME SPOLEČNĚ NĚCO NAUČIT! JSI PŘIPRAVEN?

OBSAH BALENÍ

Při vybalování výrobku se ujistěte, že balení obsahuje následující:



1 x Robot POWERMAN® STAR



1 x dálkové ovládání



9 x pěnové disky



1 x návod k obsluze

VAROVÁNÍ: Všechny obalové materiály, jako jsou pásky, plastové fólie, stahovací pásky a vesačky, nejsou součástí této hračky a měly by být odstraněny kvůli bezpečnosti vašeho dítěte.

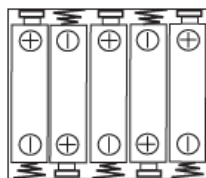
POŽADAVKY NA BATERIE

Robot je napájen 5 x 1,5V bateriemi typu AA/LR6 (nejsou součástí balení)

Dálkový ovladač je napájen 2 x 1,5V bateriemi typu AA/LR6 (nejsou součástí balení)

ROBOT:
Vložení nebo výměna baterie

- Pomocí šroubováku uvolněte šroubek na přihrádce na baterie umístěné na zadní straně robota.
- Vložte nebo vyměňte 5 baterií typu AA/LR6. Dodržujte polaritu uvedenou na spodní straně přihrádky na baterie a na schématu na protější straně.
- Zavřete přihrádku na baterie a utáhněte šroub.

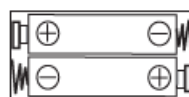


Robot

DÁLKOVÉ OVLÁDÁNÍ:

Vložení nebo výměna baterie

- Pomocí šroubováku uvolněte šroub na přihrádce pro baterie umístěném na zadní straně dálkového ovladače.
- Vložte nebo vyměňte 2 baterie typu AA/LR6. Dodržujte polaritu uvedenou na spodní straně přihrádky na baterie a na schématu na protější straně.
- Zavřete přihrádku na baterie a utáhněte šroub.



Dálkové ovládání

Poznámka: Před výměnou baterií vypněte napájení. Používejte pouze alkalické baterie, jiné typy baterií mohou negativně ovlivnit výkon.

Nedobíjecí baterie se nesmí dobíjet. Dobíjecí baterie je třeba před nabíjením z hračky vyjmout. Dobíjecí baterie lze nabíjet pouze pod dohledem dospělé osoby. Nepoužívejte spolu staré a nové baterie nebo různé typy baterií. Lze používat pouze baterie stejného nebo rovnocenného typu, jak je doporučeno. Baterie musí být vloženy se správnou polaritou. Vybité baterie je třeba z hračky vyjmout. Napájecí svorky nesmí být zkratovány. Nevhazujte baterie do ohně. Pokud hračku nebudete delší dobu používat, baterie vyjměte. Baterie nesmí být vystaveny nadměrnému teplu, jako je sluneční záření, oheň apod.

VAROVÁNÍ: V důsledku silného frekvenčního rušení nebo elektrostatického výboje může dojít k poruše nebo ztrátě paměti zařízení. Pokud zpozorujete jakoukoli neobvyklou aktivitu, baterie vyjměte a znovu vložte.

ÚDRŽBA A ZÁRUKA

K čištění zařízení používejte pouze jemný, mírně vlhký hadřík. Nepoužívejte čisticí prostředky. Nevystavujte zařízení přímému slunečnímu záření nebo jinému zdroji tepla. Neponořujte zařízení do vody. Zařízení nerozebírejte ani s ním neházejte. Nesnažte se zařízení zkroutit nebo ohnout.

Na tento produkt se vztahuje naše 2letá záruka.

V případě reklamace v rámci záručního nebo poprodejního servisu kontaktujte svého distributora a předložte platný doklad o koupi. Naše záruka se vztahuje na veškeré výrobní vady materiálu a zpracování, s výjimkou jakéhokoli poškození způsobeného nedodržением návodu k obsluze nebo neopatrným zacházením s tímto zařízením (jako je demontáž, vystavení teple a vlhkosti atd.). Doporučujeme ponechat si obal pro další použití.

Ve snaze neustále zlepšovat naše služby může dojít ke změnám barev a detailů uvedených na obalu.

VAROVÁNÍ! Nevhodné pro děti do 3 let. Nebezpečí vdechnutí malých částí.

POZNÁMKA: Tento návod k obsluze si uschovejte, obsahuje důležité informace.

Označení výrobku: ROB85EN
Navrženo a vyvinuto v Evropě – Vyrobeno v Číně

Lexibook S.A.
6 Avenue des Andes,
Bâtiment 11
91940 Les Ulis
Francie

www.lexibook.com – © Lexibook®

Spojené království a Irsko
Pro poprodejní servis nás prosím kontaktujte na savcomfr@lexibook.com



Sledujte nás na
[@LexibookCom](https://www.instagram.com/LexibookCom)



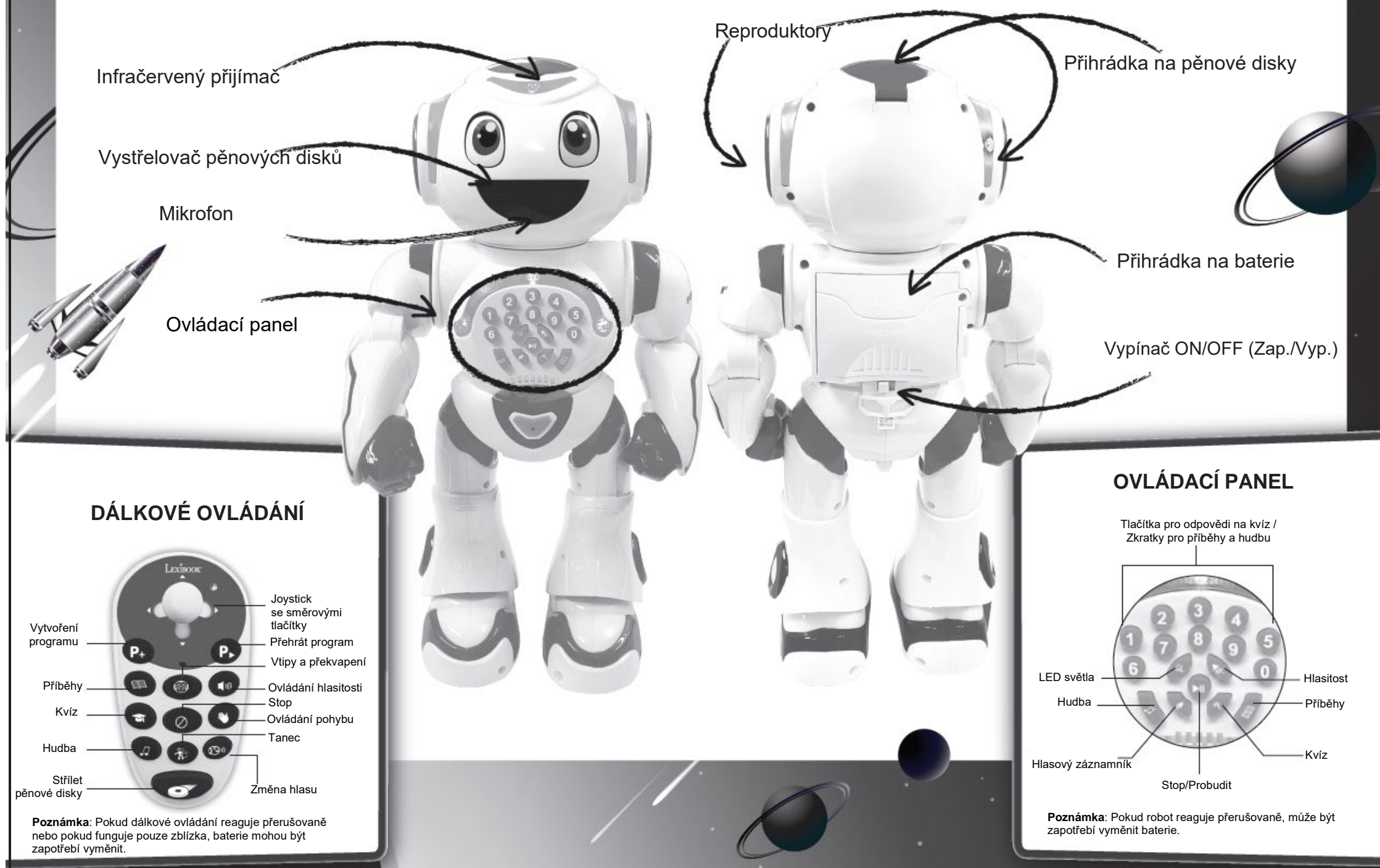
Ochrana životního prostředí:

Nepotřebná elektrická zařízení lze recyklovat, není možné je vyhazovat spolu s běžným komunálním odpadem! Aktivně podpořte šetření přírodními zdroji a pomozte chránit životní prostředí odevzdáním tohoto spotřebiče do sběrného dvora (je-li k dispozici).



IM kód: ROB28ENIM2152

OBJEVTE POWERMANA® STAR

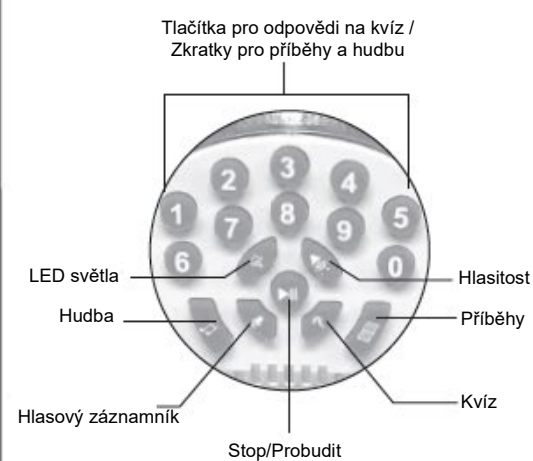


DÁLKOVÉ OVLÁDÁNÍ



Poznámka: Pokud dálkové ovládání reaguje přerušovaně nebo pokud funguje pouze zblízka, baterie mohou být zapotřebí vyměnit.

OVLÁDACÍ PANEL



Poznámka: Pokud robot reaguje přerušovaně, může být zapotřebí vyměnit baterie.

PROVOZ

Směrová tlačítka



Pomocí joysticku se pohybujete dopředu a dozadu nebo doleva a doprava. Krátkým stisknutím uděláte několik kroků, dlouhým stisknutím robota přimějete klouzat!

Hlasitost



Stiskněte toto tlačítko pro nastavení hlasitosti: Nízká > Normální > Vysoká

Režim spánku



Stisknutím tohoto tlačítka zastavíte kteroukoli POWERMANOVU akci. Pokud dlouho nestisknete žádné tlačítko, POWERMAN® STAR se automaticky přepne do režimu spánku, aby se šetřila energie; stejně tak ovladač.

Režim spánku je vhodný pro krátkou dobu nečinnosti. Pokud neplánujete používat robota několik hodin nebo déle, vypněte jej.

Světla



Stiskněte toto tlačítko pro zapnutí nebo vypnutí světla.

Start/Pauza



Stisknutím tohoto tlačítka spustíte nebo ukončíte režim spánku. Pokud dlouho nestisknete žádné tlačítko, POWERMAN® STAR se automaticky přepne do režimu spánku, aby se šetřila energie; stejně tak ovladač.

BAVTE SE S POWERMANEM® STAR

Vtipy a překvapení



Pro přehrání vtipu nebo náhodného zvuku stiskněte toto tlačítko.

- Hádejte, jak se říká tučňákovi v poušti?

Stiskněte znovu a poslechněte si další!

Ovládání pohybu



Stiskněte toto tlačítko a pomocí gest ovládejte POWERMANOVY pohyby

- **Zahnout doprava:** Přejedte rukou těsně pod břichem robota zleva doprava – POWERMAN se otočí doprava
- **Zahnout doleva:** Přejedte rukou těsně pod břichem robota zprava doleva – POWERMAN se otočí doleva

- **Pohyb vpřed:** Přejedte rukou shora dolů před břichem robota a pak pryč od něj – robot půjde dopředu.
- **Pohyb dozadu:** Umístěte ruku asi 20 cm před břicho robota, pod jeho hrudník, poté přiložte ruku k robotovi a držte ji tam, dokud se nezačne pohybovat dozadu. Funkci ovládání gesty ukončíte opětovným stisknutím tlačítka

Tato funkce funguje lépe v jasném a prosvětleném prostoru bez překážek.

Hlasový záznamník



Stiskněte toto tlačítko a mluve v blízkosti obličeje POWERMANA® STAR. Bude po vás opakovat!

Příběhy



Stisknutím tohoto tlačítka a 1 nebo 2 na hrudi vyberte mezi:

- 1 **Ezopovy bajky** = vyberte jednu z 10 Ezopových bajek vyprávěných POWERMANEM® STAR stisknutím čísla na hrudi (0-9).
- 2 **Tvůrce příběhu** = vytvořte si vlastní vtipný a bláznivý příběh stisknutím 4 čísel na hrudi (0-9). Možnost 10 000 kombinací!

Hudba



Stisknutím tohoto tlačítka přehrajete hudbu, dalším stisknutím přehrajete jinou hudbu.

Tance



Stiskněte jednou pro přehrání tance a znovu pro přehrání jiného tance.

Změna hlasu



Stisknutím tohoto tlačítka změňte hlas.

- Vyberte si mezi hlubokým, normálním nebo vysokým hlasem!

Střílení pěnových disků



Stiskněte toto tlačítko pro vystřelení pěnových disků.

Varování! Nemiňte na oči nebo obličej. Vystřelujte pouze dodané disky a nepoužívejte improvizované předměty. Do příhrádky na pěnové disky nevkládejte více než 9 disků.

UČTE SE S POWERMANEM® STAR

Programování



- Stisknutím **P+** vytvoříte program.
- Akce nahráváte stisknutím některého z následujících tlačítek:



- Hudbu můžete přidat stisknutím tlačítka nebo čísel na hrudi.
- Až budete hotovi, uložte program stisknutím tlačítka **P+**
- Svůj program můžete kdykoli přehrát stisknutím **P+**

Poznámka: jakýkoli nový program nebo restart robota vymaže aktuální

Kvíz



Stiskněte toto tlačítko a POWERMAN začne klást otázky, aby otestoval vaše znalosti.

- Ukažte mu své dovednosti! Víte třeba, kolik křídel má vážka? Nebo kolik je dvanáct mínus devět?

Odpovídejte pomocí čísel na jeho hrudi!