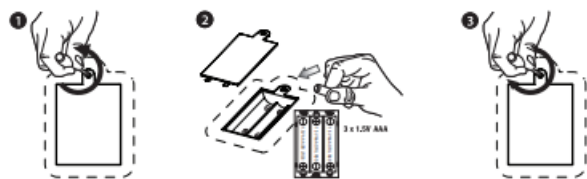


Stolové a nástenné nočné osvetlenie



Návod na obsluhu

ČESKY

LEXIBOOK®

CE
Séria NLJ20

UPOZORNENIE: Všetky obalové materiály, ako sú pásky, plastové fólie, pásky a visačky, nie sú súčasťou tejto hračky a v záujme bezpečnosti vášho dieťaťa by ste ich mali zlikvidovať.

Výmena batérií

1. Skrutkovačom otvorte kryt batérií v spodnej časti výrobku.
2. Otvorte kryt batérií.
Vymeňte 3 batérie LR03/AAA (1,5 V) a dodržiavajte označenie polaritu vo vnútri priestoru pre batérie.
3. Zatvorte priehradku na batérie a utiahnite skrutku.

Ovládanie nočného osvetlenia

Stlačte toto tlačidlo:



zapnúť alebo vypnúť nočné svetlo.

aktivovať automatické vypnutie po 20 minútach alebo nastaviť jas.

Varovanie! Nevyžarujte svetlo do svojej tváre alebo do tváre iných osôb.

Bezpečnostné opatrenia pri používaní

- Dodržiavajte minimálnu vzdialenosť okolo spotrebiča, aby ste zabezpečili dostatočné vetranie;
- Nebráňte vetraniu zakrývaním vetracích otvorov predmetmi, ako sú noviny, obrusy, záclony atď.;
- Na spotrebič neumiestňujte žiadne zdroje otvoreného ohňa, napríklad zapálené sviečky;
- Spotrebič je určený na používanie v miernom podnebí.

Jednorazové batérie sa nesmú nabíjať. Nabíjateľné batérie sa musia pred nabíjaním zo zariadenia vybrať. Nabíjateľné batérie sa môžu nabíjať len pod dohľadom dospeléj osoby. Nepoužívajte spolu staré a nové batérie alebo rôzne typy batérií. Môžu sa používať len batérie rovnakého alebo ekvivalentného typu, ako je tu uvedené. Batérie musia byť vložené so správnou polaritou. Vybité batérie sa musia zo zariadenia vybrať. Napájacie póly nesmú byť skratované. Batérie nevhadzujte do ohňa. Ak sa zariadenie nebude dlhší čas používať, vyberte batérie. Nevystavujte batérie nadmernému teplu, napríklad slnečnému žiareniu, ohňu a pod.

- Batérie sa musia správne zlikvidovať. V záujme ochrany životného prostredia ich odneste do zbernej nádoby.

- Prístroj nesmie byť vystavený kvapkajúcej alebo striekajúcej vode a na výrobok sa nesmú umiestňovať žiadne predmety naplnené tekutinami, napríklad vázy. Prístroj používajte len v suchom prostredí.

VAROVANIE: Silné frekvenčné rušenie alebo elektrostatický výboj môžu spôsobiť poruchu zariadenia alebo stratu pamäte. Ak spozorujete akúkoľvek nezvyčajnú aktivitu, vyberte a znovu vložte batérie.

ÚDRŽBA: Na čistenie zariadenia používajte len mäkkú, mierne navlhčenú handričku. Nepoužívajte čistiace prostriedky.

POZNÁMKA: Tento návod si uschovajte, obsahuje dôležité informácie.

Spojené kráľovstvo a Írsko V prípade popredajného servisu nás kontaktujte na adrese savcomfr@lexibook.com.

Ochrana životného prostredia:

Nepotrebné elektrozariadenia možno recyklovať, nemožno ich vyhadzovať do bežného komunálneho odpadu! Aktívne podporujte zachovanie prírodných zdrojov a pomôžte chrániť životné prostredie tým, že tento spotrebič odovzdáte do zberného dvora (ak je k dispozícii).



TENTO VÝROBEK NENÍ HRAČKA

