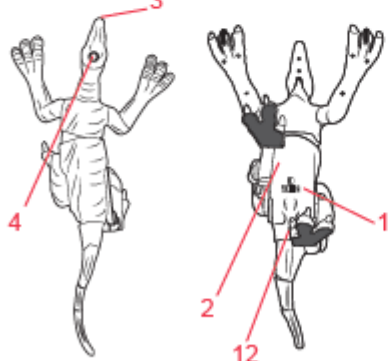


Dinosaurus na diaľkové ovládanie s realistickými zvukovými efektmi

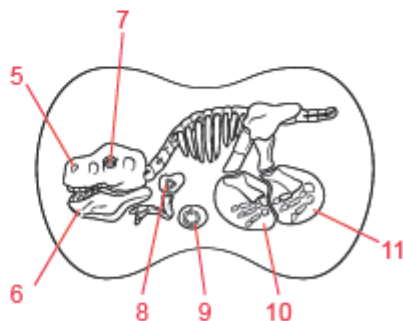
RC VELOCIRAPTOR



Dinosaurus



Diaľkové



Návod na obsluhu

LEXIBOOK®
DINO01

SLOVENSKY

BEZPEČNOSTNÉ POKYNY

PREČÍTAJTE SI PRED POUŽITÍM TOHTO ZARIADENIA.

Pred použitím zariadenia si pozorne prečítajte všetky prevádzkové pokyny. Upozornenie, že ide o všeobecné opatrenia, ktoré sa nemusia vzťahovať na vaše zariadenie.

1. Pred pripojením a používaním zariadenia si prečítajte túto príručku.
2. Uchovávajte tento návod v dobrom stave. Dodržiavajte všetky upozornenia. Dodržiavajte všetky pokyny.
3. Tento návod si uschovajte pre budúce použitie.
4. Zariadenie nesmie byť vystavené kvapkajúcej alebo striekajúcej vode a na výrobok sa nesmú umiestňovať žiadne predmety naplnené tekutinami, napríklad vázy. Zariadenie používajte len v suchom prostredí.
5. Na zariadení sa nesmú nachádzať žiadne zdroje otvoreného ohňa, ako napríklad zapálené sviečky.
6. Nezakrývajte ventilačné otvory, aby ste nenarušili ventilačný systém zariadenia.
7. Používajte len príslušenstvo určené výrobcom.
8. Používajte náhradné diely, ktoré sú špecifikované výrobcom.
9. Zariadenie nainštalujte v súlade s pokynmi výrobcu.
10. Zariadenie umiestnite na dobre vetranom mieste. Zariadenie umiestnite na rovný, pevný a stabilný povrch. Nevystavujte ho teplotám vyšším ako 40 °C. Za zariadením a nad ním ponechajte voľný priestor aspoň 10 cm a po stranách 5 cm.
11. Jemne stlačte tlačidlá prehrávača. Príliš veľký tlak môže poškodiť prehrávač.
12. Použité batérie zlikvidujte spôsobom šetrným k životnému prostrediu.
13. Pred premiestňovaním alebo čistením sa vždy uistite, že je výrobok odpojený od elektrickej zásuvky. Čistite ho len suchou handričkou.
14. Vypnite výrobok počas búrky alebo keď sa nebude dlhší čas používať.
15. Tento výrobok nemá žiadne samoopravné diely. Nepokúšajte sa tento výrobok opravovať sami. Servis môže vykonávať len kvalifikovaný servisný personál. Výrobok odneste do vami zvoleného servisného strediska elektroniky, kde ho skontrolujú a opravia.
16. NIKDY nedovoľte nikomu, najmä deťom, aby čokoľvek vkladali do otvorov, štrbín alebo iných otvorov v kryte zariadenia, pretože by to mohlo mať za následok smrteľný úraz elektrickým prúdom.
17. Tento výrobok nemontujte na stenu alebo strop.
18. Počas používania nenechávajte zariadenie bez dozoru.
19. Dodržiavajte minimálne vzdialenosti okolo zariadenia na zabezpečenie primeranej ventilácie.
20. Nebráňte vetraniu zakrývaním vetracích otvorov predmetmi, ako sú noviny, obrusy, záclony atď.
21. Používanie zariadenia v miernom podnebí.
22. Batérie sa musia správne zlikvidovať. V záujme ochrany životného prostredia ich odneste do zbernej nádoby na batérie.

OBSAH

Pri rozbaľovaní skontrolujte, či balenie obsahuje:

- 1 x diaľkové ovládanie velociraptora
- 1 x diaľkové ovládanie
- 1 x dobíjacia batéria (vo vnútri dinosaura)
- 1 x nabíjací kábel USB
- 1 x návod na použitie

UPOZORNENIE: Všetky obalové materiály, ako sú lepiace pásky, plastové fólie, viazacie pásky a visačky, nie sú súčasťou tejto hračky a v záujme bezpečnosti vášho dieťaťa by ste ich mali zlikvidovať.

NAPÁJANIE

Váš dinosaurus na diaľkové ovládanie je napájaný 3,7 V  1200 mAh dobíjajúcou batériou, ktorú možno nabíjať pomocou 5,0 V 1,0 A USB nabíjacieho kábla (je súčasťou balenia).

Diaľkové ovládanie je napájané 2 x 1,5 V  AA/LR6 batériami (nie sú súčasťou balenia).

Nabíjanie dinosaura:



1. Skontrolujte, či je zariadenie vypnuté.
2. Konektor Micro USB zasuniete do zásuvky USB, ktorá sa nachádza v spodnej časti zariadenia velociraptor.
3. Potom vložte druhý koniec konektora USB do rozhrania počítača alebo iných adaptérov (napríklad nabíjačky mobilného telefónu).
4. Plné nabitie trvá približne 2 hodiny a prevádzkový čas približne 1 hodinu.
5. Keď sa batéria nabíja, rozsvieti sa kontrolka LED.
6. Po dokončení nabíjania sa kontrolka LED vypne.
7. Ak chcete zapnúť zariadenie Velociraptor, odpojte kábel USB a zapnite napájanie.




Táto hračka obsahuje batérie, ktoré sa nedajú vymeniť.

Špecifikácie kábla USB:

Vstupné napájanie: 5,0 V  1,0 A Výstupný výkon: 5,0 V  1,0 A

Hračku možno pripojiť len k zariadeniu s nasledujúcim symbolom  alebo .

Poznámka: Ak pripájate adaptér, používajte iba adaptér na hračky, ktorý by mal byť označený týmto symbolom .

Hračka nesmie byť pripojená k väčšiemu počtu transformátorov alebo napájacích zdrojov, ako je odporúčané.

Poznámka: Upozorňujeme, že kábel micro USB sa môže používať len na nabíjanie batérie a nie na prenos údajov.

VAROVANIE: Ak hračku dlhší čas nepoužívate, odpojte adaptér, aby ste zabránili prehriatiu. Ak je zariadenie napájané adaptérom, nepoužívajte ho vonku. Pravidelne kontrolujte stav adaptéra a pripojovacích káblov.

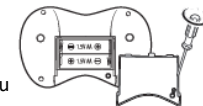
Ak sa ich stav zhorší, adaptér nepoužívajte, kým nebude opravený. Hračka sa musí používať len s transformátorom na hračky. Adaptér nie je hračka. Ak chcete zariadenie čistiť tekutými čistiacimi prostriedkami, musíte ho najprv odpojiť od zdroja napájania. Hračka nie je určená pre deti mladšie ako

3 roky. Nesprávne používanie transformátora môže spôsobiť úraz elektrickým prúdom.

Odporúčanie pre rodičov: transformátor a adaptér na hračky nie sú určené na používanie ako hračky. Môžu sa používať len pod dohľadom rodičov.

Inštalácia batérií do diaľkového ovládania:

1. Pomocou skrutkovača otvorte dverka priehradky na batérie v zadnej časti zariadenia.
2. Vložte 2 x 1,5 V batérie ---- AA/LR6. Dodržiavajte označenie polarít vo vnútri priestoru
3. Zatvorte priehradku na batérie a posunutím tlačidla ju zatvorte.



VAROVANIE:

- Nebezpečenstvo výbuchu, ak sa batéria nevymerí správne. Batériu vymieňajte len za rovnakú alebo ekvivalentnú batériu.
- Batéria by nemala byť vystavená vysokým teplotám, napríklad slnečnému žiareniu, ohňu alebo iným podobným vplyvom.
- Výrazné elektromagnetické rušenie alebo elektrostatické výboje môžu spôsobiť poruchu zariadenia alebo stratu údajov. Ak zariadenie nefunguje správne, vypnite a znovu zapnite zariadenie, odpojte USB kábel alebo vyberte batérie a znovu ich vložte.
- Normálna funkcia výrobku môže byť narušená silným elektromagnetickým rušením. Ak k tomu dôjde, na obnovenie normálnej prevádzky jednoducho reštartujte výrobok podľa návodu na obsluhu. V prípade, že funkcie nie je možné obnoviť, používajte výrobok na inom mieste.

VAROVANIE: Silné frekvenčné rušenie alebo elektrostatický výboj môžu spôsobiť poruchu zariadenia alebo stratu pamäte.

Ak sa zariadenie správa neobvykle, vypnite ho a znova zapnite, odpojte kábel USB alebo vyberte batérie a znovu ich vložte.

Jednorazové batérie sa nesmú nabíjať. Nabíjateľné batérie sa musia pred nabíjaním z hračky vybrať. Nabíjateľné batérie sa môžu nabíjať len pod dohľadom dospelého. Nepoužívajte spolu staré a nové batérie alebo rôzne typy batérií. Podľa odporúčania sa môžu používať len batérie rovnakého alebo rovnocenného typu. Batérie musia byť vložené so správnou polaritou. Vybité batérie sa musia z hračky vybrať. Napájacie póly sa nesmú skratovať. Batérie nevhadzujte do ohňa. Ak sa hračka nebude dlhší čas používať, vyberte batérie. Batérie nesmú byť vystavené nadmernému teplu, napríklad slnečnému žiareniu, ohňu a pod.

POPIS PRODUKTU

1. Vypínač
2. Priehradka na batérie
3. LED svetlá
4. Demo režim
5. Tlačidlo Vpred
6. Tlačidlo Späť
7. Indikátor LED

8. Tlačidlo Demo
9. Tlačidlo prepínača
10. Kolísanie tela doľava
11. Kolísanie tela doprava
12. Odnímateľné tlačidlo zadnej pružiny

ZAČÍNAME

Pri prvom použití výrobku otvorte skrutkovačom priehradku na batériu v zadnej časti zariadenia, vyberte batériu a nabite ju podľa pokynov v časti "Napájanie".

Ako postaviť dinosaura:

Ľavá ruka

Vložte ľavú ruku do otvoru a skrutkovačom ho utiahnite v smere hodinových ručičiek.

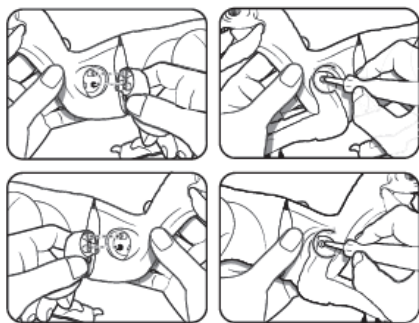
Pravá ruka

Vložte pravú ruku do otvoru a skrutkovačom ho utiahnite v smere hodinových ručičiek.

Chvost

Vložte chvost do otvoru pripnutím. Stlačte tlačidlo umiestnené pod chvostom, aby ste ho odpojili. (Tlačidlo 12)

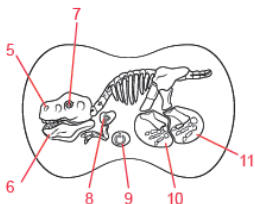
Nižšie nájdete kombinácie klávesov na ovládanie dinosaura pomocou diaľkového ovládača:



Ako používať dinosaura

Vložte batérie do diaľkového ovládača podľa popisu v časti "Napájanie".

Prepnite tlačidlo Zapnúť/Vypnúť. Položte dinosaura na zem a nasmerujte ho pomocou tlačidiel na ovládači.



Tlačidlo prepínača (tlačidlo 1)

- Stlačte tlačidlo - Zapnutie napájania
- Stlačte tlačidlo - Vypnutie napájania

2. Tlačidlo Demo (tlačidlo 8)

- Stlačte tlačidlo, dinosaurus sa automaticky vykonáva rôzne pohyby so zvukmi.


3. Tlačidlá pohybu

- Stlačte tlačidlo 5 - chôdza vpred
- Stlačte tlačidlo 6 - chôdza dozadu
- Stlačte 10 - hojdanie tela z ľavej strany
- Stlačte tlačidlo 11 - hojdanie tela z pravej strany
- Súčasne stlačte 5 a 10 - choďte dopredu z ľavej strany.
- Stlačte súčasne 5 a 11 - choďte dopredu z pravej strany.
- Stlačte súčasne 6 a 11 - choďte dozadu z ľavej strany.
- Stlačte súčasne 6 a 10 - choďte dozadu z pravej strany.

4. Ukazovatele

- Indikátor LED stále bliká: zlyhalo frekvenčné spojenie alebo signály diaľkového ovládania.
- Indikátor LED vždy svieti: pripojené úspešne alebo bez akýchkoľvek prevádzkových činností.

ŠPECIFIKÁCIE

Napájací vstup USB DC 5,0  1,0 A

Frekvenčný rozsah 2410 - 2475 MHz

Vysielač výkon 5,72 dBm

ZJEDNODUŠENÉ VYHLÁSENIE O ZHODE EÚ

My, spoločnosť Lexibook® S.A.

Bât 11., 6 avenue des Andes

91940 Les Ulis - Francúzsko

Typ výrobku: dinosaurus na diaľkové ovládanie

Typové označenie: DINO01

Spoločnosť Lexibook Limited týmto vyhlasuje, že rádiové zariadenie DINO01 je v súlade s Smernica 2014/53/EÚ. Úplné znenie vyhlásenia o zhode EÚ je k dispozícii na tejto webovej adrese:

https://www.lexibook.com/doc/dino01/dino01_1.pdf

Yiu Wai Man

Produktový manažér

Hongkong

ÚDRŽBA A ZÁRUKA

Na čistenie zariadenia používajte len mäkkú, mierne navlhčenú handričku. Nepoužívajte čistiace prostriedky. Zariadenie nevystavujte priamemu slnečnému žiareniu ani iným zdrojom tepla. Zariadenie neponárajte do vody. Zariadenie nerozoberajte ani nehádzte. Zariadenie sa nepokúšajte krútiť ani ohýbať.

Poznámka: Tento návod si uschovajte, obsahuje dôležité informácie.

Na tento výrobok sa vzťahuje naša 2-ročná záruka.

V prípade reklamácie v záručnom alebo popredajnom servise sa obráťte na svojho distribútora a predložte platný doklad o kúpe. Naša záruka sa vzťahuje na všetky výrobné chyby materiálu a spracovania, s výnimkou poškodenia spôsobeného nedodržaním pokynov alebo neopatrným zaobchádzaním s týmto výrobkom (napr. demontáž, vystavenie teplu a vlhkosti atď.). Odporúčame vám, aby ste si obal ponechali na ďalšie použitie. V snahe neustále zlepšovať naše služby môže dôjsť k zmenám farieb a detailov výrobku uvedených na obale.

VAROVANIE! Nevhodné pre deti do 3 rokov. Nebezpečenstvo udusenía - malé časti.

Označenie: DINO01_01

Navrhnuté a vyvinuté v Európe - vyrobené v Číne

© Lexibook®

Lexibook S.A.
6 avenue des Andes
Bâtiment 11
91940 Les Ulis
Francúzsko

Lexibook UK
P.O. Box 59
SOUTH MOLTON
EX36 9AU
Spojené kráľovstvo



V prípade popredajného servisu nás kontaktujte na adrese savcomfr@lexibook.c

www.lexibook.com

Ochrana životného prostredia:

Nepotrebné elektrospotrebiče je možné recyklovať, nemožno ich vyhadzovať do bežného komunálneho odpadu! Aktívne podporujte zachovanie prírodných zdrojov a pomôžte chrániť životné prostredie tým, že tento spotrebič odovzdáte do zberného dvora (ak je k dispozícii).



Správna likvidácia batérií pre tento výrobok



(Platí v krajinách so systémom separovaného zberu) Tento symbol označuje, že výrobok obsahuje zabudovanú nabíjateľnú batériu, na ktorú sa vzťahuje európska smernica 2013/56/EÚ a ktorú nemožno likvidovať spolu s bežným komunálnym odpadom. Všetky batérie by sa mali likvidovať oddelene od komunálneho odpadu prostredníctvom určených zberných miest, ktoré určila vláda alebo miestne orgány. Správna likvidácia starých batérií pomôže zabrániť možným negatívnym dôsledkom na životné prostredie, zdravie zvierat a ľudí. Dôrazne odporúčame, aby ste svoj výrobok odovzdali na oficiálnom zbernom dvore alebo v servisnom stredisku, kde odborník batériu odstráni. Informujte sa o miestnom systéme separovaného zberu elektrických a elektronických výrobkov a dobíjateľných batérií. Dodržiavajte miestne predpisy a výrobok a dobíjateľné batérie nikdy nevyhadzujte do bežného komunálneho odpadu. Podrobnejšie informácie o likvidácii starých batérií získate na miestnom úrade alebo v servisnom stredisku pre likvidáciu odpadu.