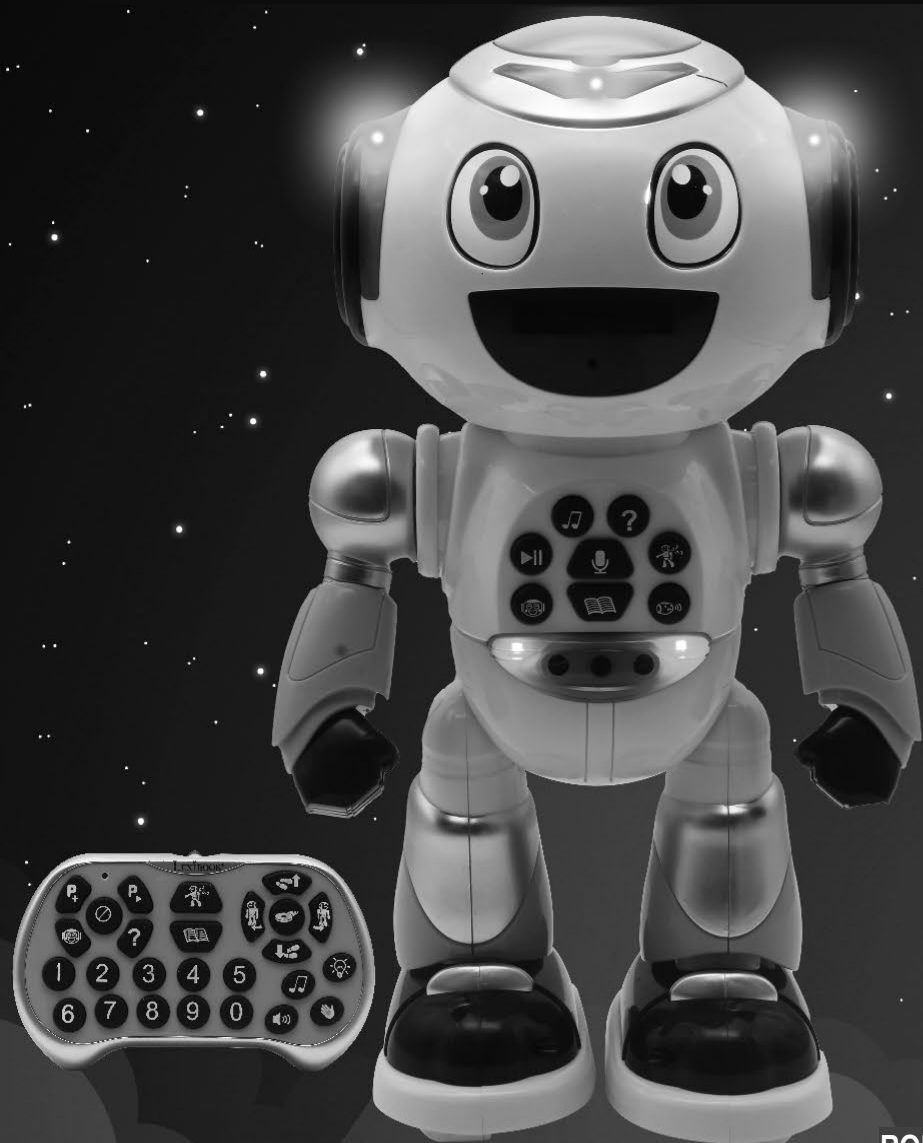


# POWERMAN<sup>®</sup> ADVANCE

## VZDELÁVACÍ ROBOT



ROB28EN

NÁVOD NA OBSLUHU

LEXIBOOK<sup>®</sup>

NECH SA OSLAVA ZAČNE! SOM VZDELÁVACÍ A INTERAKTÍVNY ROBOT!  
MÔŽEŠ MA VZIAŤ VŠADE SO SEBOU. ZAŽIJEME SPOLU VEĽA ZÁBAVY A VEĽA SA NAUČÍME!

SOM POWERMAN<sup>®</sup> ADVANCE! SOM NAJPOKROČILEJŠÍ ROBOT VO VESMÍRE! BOL SOM POSLANÝ NA ZEM, ABY SOM SA PODELIL O SVOJE VEDOMOSTI A HRAL SA S VAMI!

CESTOVAL SOM NA MNOHÉ PLANÉTY, ČO MI UMOŽNILO VYVINÚŤ DOKONALÚ TECHNOLOGIU, KTORÁ NIE JE DOSTUPNÁ NIKDE INDE! OŽIVÍM VAŠE VLASTNÉ PRÍBEHY, SOM PROGRAMOVATEĽNÝ A NABITÝ VZDELÁVACÍM OBSAHOM, KTORÝ VÁS NAUČÍ A ZABAVÍ!

TIEŽ RÁD TANCUJEM, ROZPRÁVAM VTIPY A STRIEĽAM PENOVÉ DISKY KDEKOL'VEK.

VEĽA SOM POČUL O PLANÉTE ZEM, ZDÁ SA, ŽE JE TO PEKNÉ MIESTO PLNÉ SKVELÝCH ĽUDÍ, AKO STE VY!

STE PRIPRAVENÍ SPOLOČNE PRIJAŤ NIEKTORÉ VÝZVY? TAK POĎME NA TO!

## OBSAH BALENIA

Pri rozbaľovaní výrobku skontrolujte, či balenie obsahuje nasledujúce položky:



1 x robot POWERMAN<sup>®</sup> ADVANCE



1 x diaľkové ovládanie



9 x penové disky



1 x návod na použitie

**UPOZORNENIE:** Všetky obalové materiály, ako sú pásky, plastové fólie, zipsy a visačky, nie sú súčasťou tejto hračky a v záujme bezpečnosti dieťaťa by sa mali odstrániť.

## POŽIADAVKY NA BATÉRIU



Robot

Robot je napájaný 3 x 1,5 V batériami AA/LR6 (nie sú súčasťou balenia).

### ROBOT:

Vloženie alebo výmena batérie

- Pomocou skrutkovača uvoľnite skrutku na priehradke na batérie, ktorá sa nachádza na zadnej strane robota.
- Vložte alebo vymeňte 3 batérie AA/LR6. Dodržiavajte polaritu uvedenú na spodnej časti priestoru pre batérie a na schéme na opačnej strane.
- Zatvorte priehradku na batérie a utiahnite skrutku.

### Diaľkové ovládanie

Vloženie alebo výmena batérie

- Pomocou skrutkovača uvoľnite skrutku na priehradke na batérie, ktorá sa nachádza na zadnej strane diaľkového ovládača.
- Vložte alebo vymeňte 2 batérie AA/LR6. Dodržiavajte polaritu uvedenú na spodnej časti priestoru pre batérie a na schéme na opačnej strane.
- Zatvorte priehradku na batérie a utiahnite skrutku.

**Poznámka:** Pred výmenou batérií vypnite napájanie. Používajte len alkalické batérie; iné typy batérií môžu nepriaznivo ovplyvniť výkon.

Nenabíjateľné batérie sa nesmú nabíjať. Nabíjateľné batérie sa musia pred nabíjaním z hračky vybrať. Nabíjateľné batérie sa smú nabíjať len pod dohľadom dospelého. Nepoužívajte spolu staré a nové batérie alebo rôzne typy batérií. Podľa odporúčaní sa môžu používať len batérie rovnakého alebo rovnocenného typu. Batérie musia byť vložené so správnou polaritou. Vybité batérie sa musia z hračky vybrať. Napájacie svorky nesmú byť skratované. Batérie nevhadzujte do ohňa. Ak sa hračka nebude dlhší čas používať, vyberte batérie. Batérie nesmú byť vystavené nadmernému teplu, napríklad slnečnému žiareniu, ohňu a pod.

**VAROVANIE:** Silné frekvenčné rušenie alebo elektrostatický výboj môžu spôsobiť poruchu zariadenia alebo stratu pamäte. Ak spozorujete akúkoľvek nezvyčajnú aktivitu, vyberte a znovu vložte batérie.

## ÚDRŽBA A ZÁRUKA

Na čistenie zariadenia používajte len mäkkú, mierne navlhčenú handričku. Nepoužívajte čistiace prostriedky. Zariadenie nevystavujte priamemu slnečnému žiareniu ani iným zdrojom tepla. Zariadenie neponárajte do vody. Prístroj nerozoberajte ani neupúšťajte. Nepokúšajte sa prístroj krútiť ani ohýbať.

**PRIPOMÍNANIE:** na tento výrobok sa vzťahuje naša 2-ročná záruka. V prípade reklamácie v záručnom alebo popredajnom servise sa obráťte na svojho distribútora a predložte platný doklad o kúpe. Naša záruka sa vzťahuje na všetky výrobné chyby materiálu a spracovania, s výnimkou poškodenia spôsobeného nedodržaním návodu na obsluhu alebo neopatrným manipuláciou s týmto zariadením (napr. demontáž, vystavenie teplu a vlhkosti atď.). Obal sa odporúča uschovať na ďalšie použitie. V snahe neustále zlepšovať naše služby môže dôjsť k zmenám farieb a údajov o výrobku uvedených na obale.

**VAROVANIE!** Nevhodné pre deti do 3 rokov. Riziko vdýchnutia malých častí.

**UPOZORNENIE:** Uschovajte si tento návod na použitie, obsahuje dôležité informácie.

ID produktu: ROB28EN

Navrhnuté a vyvinuté v Európe - vyrobené v Číne

### Lexibook S.A.

6 Avenue des Andes,  
Bâtiment 11  
91940 Les Ulis  
Francúzsko

### Lexibook UK

PO Box 59  
SOUTH MOLTON  
EX36 9AU  
Spojené kráľovstvo

www.lexibook.com - © Lexibook®

V prípade popredajného servisu nás kontaktujte na [adrese savcomfr@lexibook.com](mailto:adrese_savcomfr@lexibook.com).

Suivez-nous  
@LexibookCom



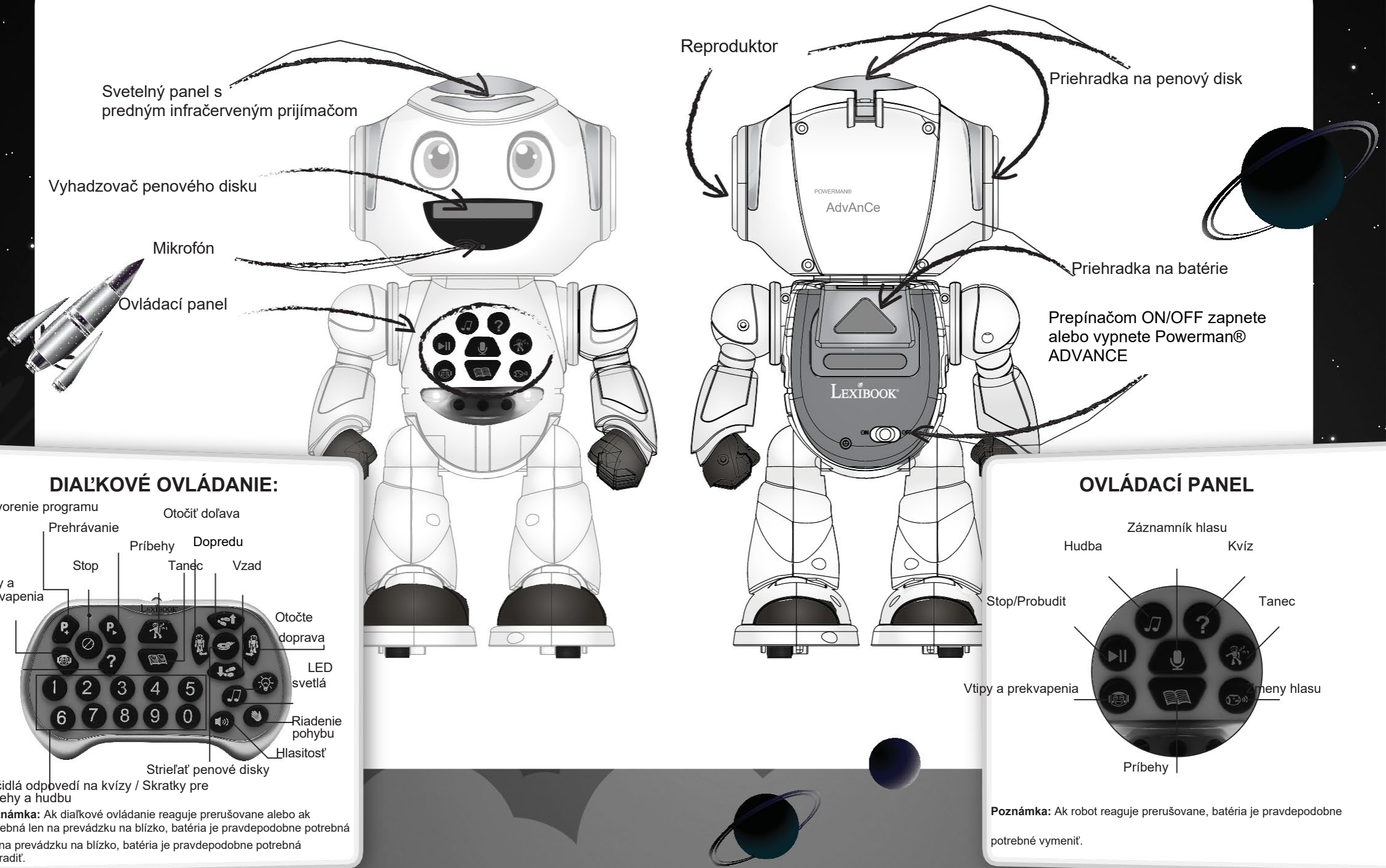
### Ochrana životného prostredia:

Nepotrebné elektrozariadenia sa dajú recyklovať, nemožno ich vyhazovať do bežného komunálneho odpadu! Aktívne podporujte zachovanie prírodných zdrojov a pomôžte chrániť životné prostredie odovzdaním tohto spotrebiča do zberného dvora (ak je k dispozícii).



Kód IM: ROB28ENIM2152

# OBJAVTE POWERMAN® ADVANCE



## DIALKOVÉ OVLÁDANIE:

Vytvorenie programu      Otočiť doľava

Prehrávanie      Príbehy      Dopredu

Stop      Tanec      Vzd

Vtípy a prekvapenia      Otočte doprava

Kvíz      LED svetlá

Riadenie pohybu

Hlasitosť

Strieľať penové disky

Tlačidlá odpovedí na kvízy / Skratky pre príbehy a hudbu

**Poznámka:** Ak diaľkové ovládanie reaguje prerušovane alebo ak potrebujete len na prevádzku na blízko, batéria je pravdepodobne potrebná len na prevádzku na blízko, batéria je pravdepodobne potrebná nahradiť.

## OVLÁDACÍ PANEL

Záznamník hlasu      Kvíz

Hudba      Tanec

Stop/Probudit

Vtípy a prekvapenia      Zmeny hlasu

Príbehy

**Poznámka:** Ak robot reaguje prerušovane, batéria je pravdepodobne potrebné vymeniť.

## OPERÁCIE

### Smerové tlačidlá

- Stlačením alebo otočíte POWERMAN® doľava alebo doprava.
- Stlačením alebo POWERMAN® urobí niekoľko krokov.
- Dlhým stlačením tlačidla POWERMAN® ho posuniete do väčšej vzdialenosti.

### Hlasitosť

- Stlačením tlačidla zmeníte hlasitosť Nízka ↔ Normálna ↔ Vysoká

### Režim spánku

- Stlačením tohto tlačidla zastavíte akúkoľvek akciu POWERMAN. Ak dlhší čas nestlačíte žiadne tlačidlo, hudby POWERMAN® ADVANCE sa automaticky prepne do režimu spánku, aby šetril energiu, ako aj diaľkové ovládanie.

Režim spánku je vhodný na krátke časové úseky. Ak nemáte v pláne používať robota počas niekoľko hodín alebo dlhšie, použite vypínač ON/OFF.

### Svetlá

- Stlačením tohto tlačidla zapnete alebo vypnete osvetlenie.

### Spustenie/pozastavenie

- Stlačením tohto tlačidla spustíte alebo ukončíte režim spánku. Ak dlhší čas nestlačíte žiadne tlačidlo, POWERMAN® ADVANCE sa automaticky prepne do režimu spánku, aby šetril energiu,

## BAVTE SA S POWERMAN® ADVANCE

### Vtípy a prekvapenia

Ak chcete prehrať vtip alebo náhodný zvuk, stlačte toto tlačidlo.

- Hádajte, ako sa volá tučniak v púšti? Opätovným stlačením si vypočujete-

### Riadenie pohybu

Stlačte toto tlačidlo a gestami ovládajte pohyby POWERMANA

- Otočenie doprava: Potiahnite rukou tesne pod bruškom robota zľava doprava - POWERMAN sa otočí doprava
- Otočte sa doľava Potiahnite rukou tesne pod bruškom robota sprava doľava - POWERMAN sa otočí doľava.

- Pohyb vpred: potiahnite rukou zhora nadol pred bruškom robota a potom od neho - robot sa pohne vpred.
- Pohyb späť: Umiestnite ruku asi 20 cm pred brucho robota, pod jeho hrud' a potom na ňu.

Držte ho tam, kým sa nezačne pohybovať dozadu. Ak chcete zastaviť funkciu ovládania gestami, stlačte tlačidlo znova.

Táto funkcia funguje lepšie na svetlom a osvetlenom mieste bez prekážok.

### Hlasový záznamník

- Stlačte toto tlačidlo a hovorte blízko tváre POWERMAN® ADVANCE. Bude po vás opakovať!

## Príbehy

- Stlačením tohto tlačidla a tlačidla 1 alebo 2 na diaľkovom ovládači môžete vybrať medzi:

1 **Ezopove bájky** <=> Vyberte si jednu z 10 Ezopových bájok POWERMAN® ADVANCE stlačením čísla na ovládači (0-9).

2 **Tvorca príbehov** = stlačením 4 tlačidiel na ovládači (okrem tlačidla Stop) si vytvoríte vlastný zábavný a bláznivý príbeh. Možných 10 000 kombinácií

## Hudba

- Jedným stlačením spustíte prehrávanie hudby, ďalším stlačením spustíte prehrávanie inej

## Dance

- Stlačením tohto tlačidla, aby ste prehrali tanec, a znova, aby ste prehrali ďalší tanec.

## Zmena hlasu

- Stlačením tohto tlačidla, aby ste si vybrali medzi hlbokým, normálnym alebo vysokým hlasom!

## Strieľanie penových diskov

- Stlačením tohto tlačidla vysuniete penové disky.

Upozornenie! Nemierte na oči alebo tvár. Strieľajte len dodanými kotúčmi a ne inými predmetmi. Do priehradky na penové disky nekladajte viac ako 9 diskov.

## UČTE SA S POWERMAN® ADVANCE

### Programovanie

- Ak chcete vytvoriť program, stlačte tlačidlo a nahrajte až 40 akcií stlačením nasledujúcich tlačidiel: next!

- Stlačením tlačidla môžete pridať hudbu. Niekoľkokrát stlačte a vyberte ďalšiu melódiu.
- Po dokončení uložte program stlačením tlačidla .

• Svoj program môžete kedykoľvek prehrať .

**Poznámka: akýkoľvek nový program alebo reštart robota vymaže aktuálny program.**

### Kvíz

- Stlačte toto tlačidlo a POWERMAN vám položí otázky na overenie vašich vedomostí.
- Ukážte mu svoje schopnosti! Viete, koľko krídel má vážka? Alebo koľko je dvanásť mínus deväť? Odpovedzte pomocou čísel na jeho hrudi!