

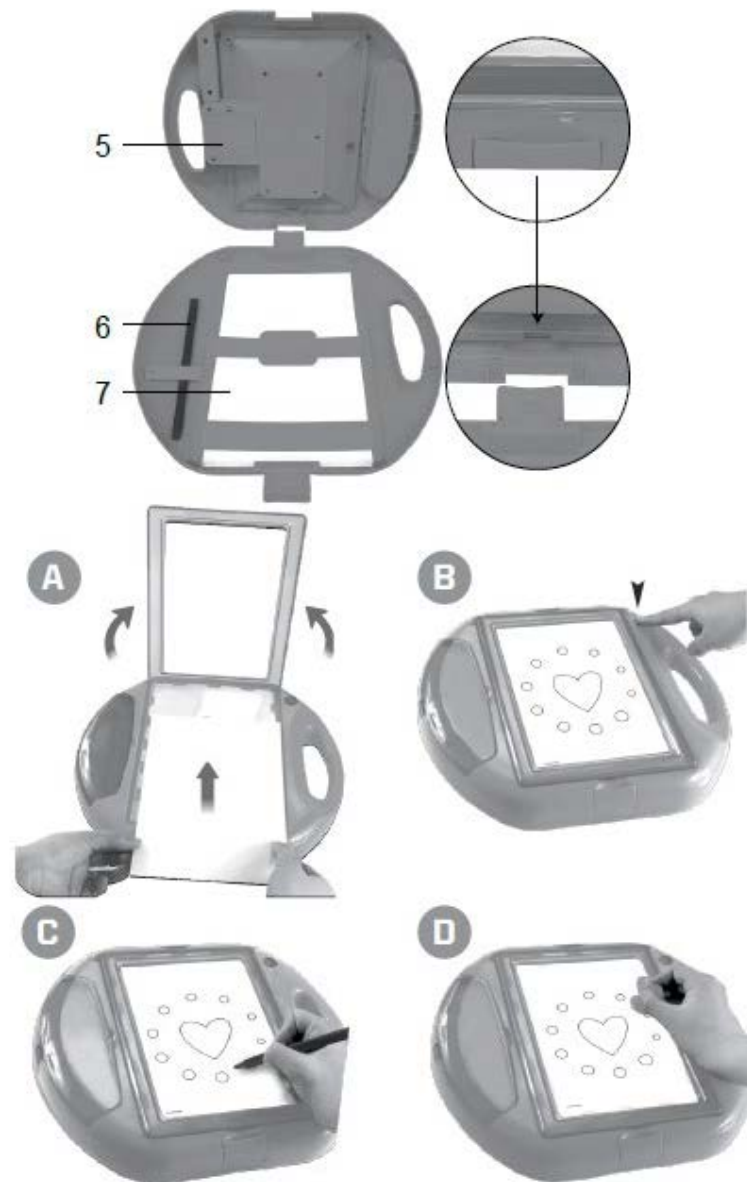
## Kreslící projektor



NÁVOD K OBSLUZE

LEXIBOOK®

CR310series



## Balení

Při vybalování se ujistěte, že balení obsahuje:

- 1x kreslicí projektor 10x šablony
- 4x inkoustová razítka 1x pero
- 10x kusy papíru 1x návod k obsluze

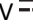
**VAROVÁNÍ:** Všechny obalové materiály, jako jsou lepicí pásky, plastové fólie, stahovací pásky a visačky, nejsou součástí tohoto výrobku a měly by být zlikvidovány.

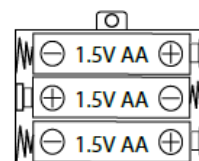
## Napájení

Tento budík je napájen pomocí tří 1,5V\_ baterií typu AA / LR6 (nejsou součástí balení).

Požádejte dospělou osobu, aby vám pomohla najít a vložit správné baterie. S tímto výrobkem lze používat pouze stanovené baterie.

### Napájení:

1. Pomocí šroubováku otevřete krytku přihrádky na baterie, která je umístěna uvnitř zařízení.
2. Vložte tři AA/LR6 1,5 V  baterie. Dodržujte označení polaritu uvedené uvnitř přihrádky na baterie a vyobrazeném schématu.
3. Zavřete přihrádku na baterie a zašroubujte ji.



**Poznámka:** Pro lepší výkon používejte alkalické baterie.

Jednorázové baterie se nesmí dobíjet. Dobíjecí baterie z hračky před nabíjením vyjměte. Dobíjecí baterie nabíjejte pouze pod dohledem dospělé osoby. Nepoužívejte zároveň staré a nové baterie nebo různé typy baterií. Používejte pouze baterie stejného nebo rovnocenného typu. Baterie musí být vloženy správně z hlediska polaritu. Vybité baterie z hračky vyjměte. Napájecí svorky nesmí být zkratovány. Nevhazujte baterie do ohně. Pokud hračku nebudete delší dobu používat, baterie vyjměte. Baterie nesmí být vystavena nadměrnému teplu, jako je sluneční záření, oheň apod. Baterie nesmí být vystavena nadměrnému teplu, jako je sluneční záření, oheň apod.

**VAROVÁNÍ:** V důsledku silného frekvenčního rušení nebo elektrostatického výboje může dojít k poruše nebo ztrátě paměti zařízení. Pokud zpozorujete jakoukoliv neobvyklou aktivitu, vyjměte baterie a znovu je vložte.

## Popis produktu

1. 10 šablon
2. Tlačítko na světlo
3. Úložný prostor
4. 4 inkoustová razítka
5. Přihrádka na baterie
6. 1 pero
7. 10 kusů papíru

## Začínáme

1. Otevřete plastový kryt a zasuňte do něj průhlednou šablonu.
2. Přes šablonu položte list papíru.
3. Zavřete víko a stisknutím tlačítka rozsviňte světlo.
4. Obkreslete obrázek na papír pomocí pera nebo tužky.
5. Vybarvěte obrázek a k ozdobení výkresu použijte razítka. (Volitelné)

K čištění zařízení použijte pouze měkký, mírně vlhký hadřík. Nepoužívejte čisticí prostředky. Nevystavujte přístroj přímému slunečnímu záření nebo jinému zdroji tepla. Neponořujte přístroj do vody. Přístroj nerozebírejte ani neupustíte. Nesnažte se přístroj zkroutit nebo ohnout.

Na tento produkt se vztahuje naše 2letá záruka.

V případě reklamace v rámci záručního nebo poprodejního servisu kontaktujte svého distributora a předložte platný doklad o koupi. Naše záruka se vztahuje na veškeré výrobní vady materiálu a zpracování, s výjimkou jakéhokoli poškození vzniklého nedodržáním návodu k obsluze nebo neopatrným zacházením s tímto předmětem (jako je demontáž, vystavení teplu a vlhkosti atd.). Doporučujeme ponechat si obal pro další použití.

Ve snaze neustále zlepšovat naše služby může dojít ke změnám barev a detailů výrobku uvedených na obalu.

**POZNÁMKA:** Tento návod k obsluze si uschovejte, obsahuje důležité informace.

**VAROVÁNÍ!** Nevhodné pro děti do 3 let. Nebezpečí udušení – malé části.

Označení výrobku: CR310series

Navrženo a vyvinuto v Evropě – Vyrobeno v Číně.

[www.lexibook.com](http://www.lexibook.com)

© Lexibook®

### Spojené království a Irsko

Pro poprodejní servis nás kontaktujte na [savcomfr@lexibook.com](mailto:savcomfr@lexibook.com)

**Lexibook UK**

**PO Box 59**

**SOUTH MOLTON**

**EX36 9AU**

**Spojené království**

Sledujte nás na

@LexibookCom



#### Ochrana životního prostředí

Nepotřebná elektrická zařízení lze recyklovat, není možné je vyhazovat spolu s běžným komunálním odpadem! Aktivně podpořte zachování přírodních zdrojů a pomozte chránit životní prostředí odevzdáním tohoto zařízení do sběrného střediska (je-li k dispozici).

