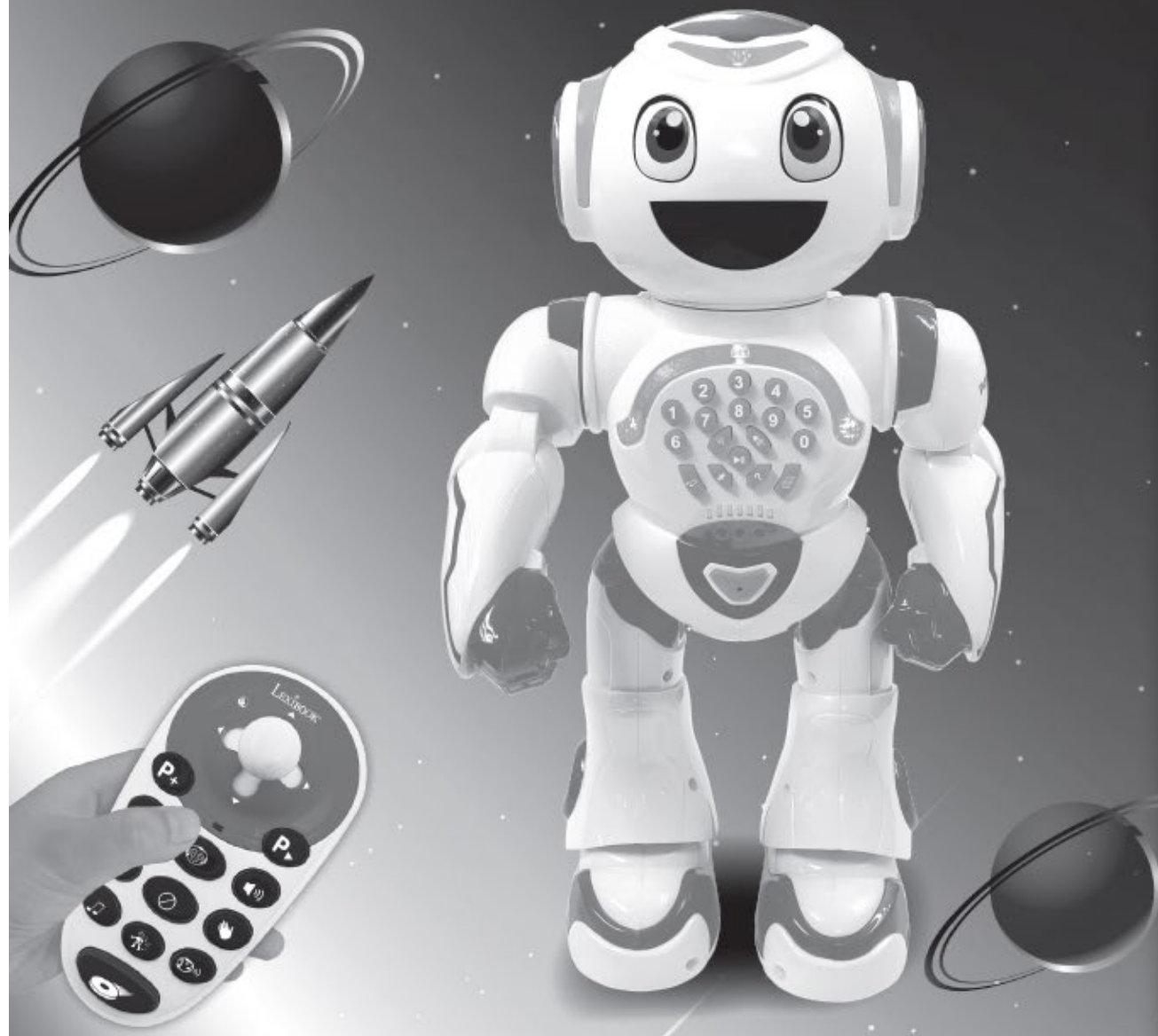


# POWERMAN® STAR

## INTERAKTÍVNY VZDELÁVACÍ ROBOT

POWERMAN® STAR JE VÁŠ ÚPLNE NOVÝ INTERAKTÍVNY A VZDELÁVACÍ ROBOT SO ZMYSLOM PRE HUMOR! OVLÁDANIE POMOCOU DIALKOVÉHO OVLÁDAČA A TLAČIDIEL UMIESTNENÝCH NA OVLÁDACOM PANELI! PRINESIE VÁM HODINY ZÁBAVY!



NÁVOD NA OBSLUHU

ROB85EN

LEXIBOOK®

MOJE MENO JE POWERMAN® STAR!  
NAJPOKROČILEJŠÍ VESMÍRNY ROBOT!

SOM ZÁZRÁK TECHNOLOGIE, MŮŽEM BYŤ  
PROGRAMOVANIE, VYMÝŠĽANIE VLASTNÝCH PRÍBEHOV  
A PRINIESTŤ ROZSIAHLY VZDELÁVACÍ OBSAH PRE  
POUČNÉ A ZÁBAVNÉ!

TIEŽ RÁD TANCUJEM, ROZPRÁVAM VŤIPY A  
MŮŽEM STRIELAŤ PENOVÉ DISKY VŠADE  
NAKOLO!

MOJA VESMÍRNA LOĎ BOLA POŠKODENÁ,  
KEĎ SOM SA PRIBLÍŽIL  
NA VAŠU PLANÉTU. MOŽNO SA TERAZ ČUDUJETE, PREČO  
BY SOM VÔBEC SEM PRILETEL, VŠAK? NIE SOM SI ISTÝ...  
VYZERALO TO AKO ZÁBAVNÉ MIESTO SO SKVELÝMI ĽUĎMI  
AKO TY!

POMÔŽEŠ MI OPRAVIŤ VESMÍRNU LOĎ A DOSTAŤ SA VON  
NA CESTU ZA NOVÝM DOBRODRUŽSTVOM?  
SKVELÉ, ALE PREDTÝM MUSÍME  
NAUČTE SA NIEČO SPOLOČNE!  
STE PRIPRAVENÍ?

## OBSAH BALENIA

Pri rozbaľovaní výrobku skontrolujte, či balenie obsahuje nasledujúce položky:



1 x robot POWERMAN® STAR



1 x diaľkové ovládanie



9 x penové disky<sup>1</sup>



x návod na použitie

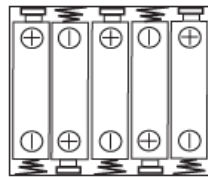
**UPOZORNENIE:** Všetky obalové materiály, ako sú pásky, plastové fólie, zipsy a visačky, nie sú súčasťou tejto hračky a v záujme bezpečnosti dieťaťa by sa mali odstrániť.

## POŽIADAVKY NA BATÉRIU

Robot je napájaný 5 x 1,5 V batériami AA/LR6 (nie sú súčasťou balenia).

**ROBOT:**  
Vloženie alebo výmena batérie

Diaľkové ovládanie je napájané 2 x 1,5 V batériami typu AA/LR6 (nie sú súčasťou balenia).

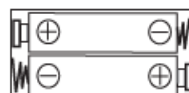


Robot

- Pomocou skrutkovača uvoľnite skrutku na priehradke na batérie, ktorá sa nachádza na zadnej strane robota.
- Vložte alebo vymeňte 5 batérií AA/LR6. Dodržujte polaritu uvedenú na spodnej časti priestoru pre batérie a na schéme na opačnej strane.
- Zatvorte priehradku na batérie a utiahnite skrutku.

**DIALKOVÉ OVLÁDANIE:**  
Vloženie alebo výmena batérie

- Pomocou skrutkovača uvoľnite skrutku na priehradke na batérie, ktorá sa nachádza na zadnej strane diaľkového ovládača.
- Vložte alebo vymeňte 2 batérie AA/LR6. Dodržujte polaritu uvedenú na spodnej časti priestoru pre batérie a na schéme na opačnej strane.
- Zatvorte priehradku na batérie a utiahnite skrutku.



Diaľkové ovládanie

**Poznámka:** Pred výmenou batérií vypnite napájanie. Používajte len alkalické batérie; iné typy batérií môžu nepriaznivo ovplyvniť výkon.

Nenabíjateľné batérie sa nesmú nabíjať. Nabíjateľné batérie sa musia pred nabíjaním z hračky vybrať. Nabíjateľné batérie sa smú nabíjať len pod dohľadom dospelého. Nepoužívajte spolu staré a nové batérie alebo rôzne typy batérií. Podľa odporúčania sa môžu používať len batérie rovnakého alebo rovnocenného typu. Batérie musia byť vložené so správnou polaritou. Vybíjate batérie sa musia z hračky vybrať. Napájacie svorky nesmú byť skratované. Nehádzajte batérie do ohňa. Ak hračku nepoužívate používať dlhší čas, vyberte batérie. Batérie nesmú byť vystavené nadmernému teplu, napríklad slnečnému žiareniu, ohňu atď.

**VAROVANIE:** V dôsledku silného frekvenčného rušenia alebo elektrostatického výboja môže dôjsť k poruche alebo strate pamäť zariadenia. Ak spozorujete neobvyklú aktivitu, vyberte a znovu vložte batérie.

## ÚDRŽBA A ZÁRUKA

Na čistenie zariadenia používajte len mäkkú, mierne navlhčenú handričku. Nepoužívajte čistiace prostriedky. Nevystavujte zariadenie vystaviť priamemu slnečnému žiareniu alebo inému zdroju tepla. Zariadenie neponárajte do vody. Zariadenie nerozoberajte ani nehádzajte. Zariadenie sa nepokúšajte krútiť ani ohýbať.

Na tento výrobok sa vzťahuje naša 2-ročná záruka.

V prípade reklamácie v záručnom alebo popredajnom servise sa obráťte na svojho distribútora a predložte platný doklad o kúpe. Naša záruka sa vzťahuje na všetky výrobné chyby materiálu a spracovania, s výnimkou poškodenia spôsobeného nedodržaním návodu na obsluhu alebo neopatrným zaobchádzaním s týmto zariadením (napríklad rozobratím, vystavením teplu a vlhkosti atď.). Odporúčame vám, aby ste si obal ponechali na ďalšie použitie.

V snahe neustále zlepšovať naše služby môže dôjsť k zmenám farieb a údajov uvedených na obale.

**VAROVANIE!** Nevhodné pre deti do 3 rokov. Riziko vdýchnutia malých častí.  
**POZNÁMKA:** Tento návod si uschovejte, obsahuje dôležité informácie.

ID produktu: ROB85EN  
Navrhnuté a vyvinuté v Európe - vyrobené v Číne

**Lexibook S.A.**  
6 Avenue des Andes,  
Bâtiment 11  
91940 Les Ulis  
Francúzsko

www.lexibook.com - © Lexibook®

**Spojené kráľovstvo a Írsko**

V prípade popredajného servisu nás kontaktujte na adrese savcomfr@lexibook.



Sledujte nás na  
@LexibookCom

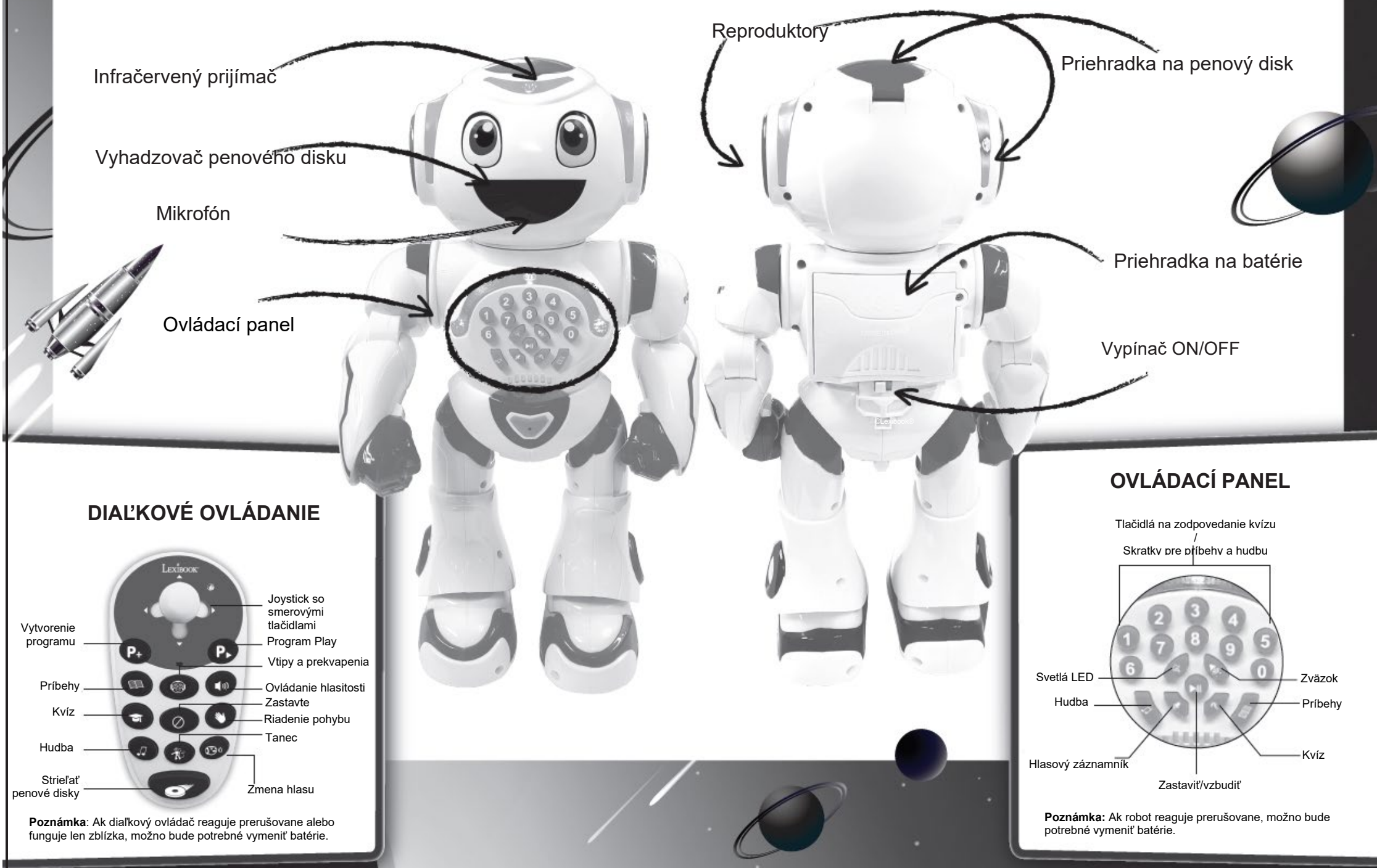


### Ochrana životného prostredia:

Nepotrebné elektrozariadenia sa dajú recyklovať, nemožno ich vyhadzovať do bežného komunálneho odpadu! Aktívne podporujte zachovanie prírodných zdrojov a pomôžte chrániť životné prostredie odovzdaním tohto spotrebiča do zberného dvora (ak je k dispozícii).



# OBJAVTE POWERMAN® STAR



## DIALKOVÉ OVLÁDANIE



**Poznámka:** Ak diaľkový ovládač reaguje prerušovane alebo nefunguje len zblízka, možno bude potrebné vymeniť batérie.

## OVLÁDACÍ PANEL



**Poznámka:** Ak robot reaguje prerušovane, možno bude potrebné vymeniť batérie.

## OPERÁCIE

### Smerové tlačidlá



Pomocou joysticku sa pohybuje dopredu a dozadu alebo doľava a doprava. Krátkym stlačením urobíte niekoľko krokov, dlhým stlačením robot začne plachtiť!

### Zvážok



Stlačením tohto tlačidla nastavíte hlasitosť: Nízka > Normálna > Vysoká

### Režim spánku



Stlačením tohto tlačidla zastavíte akúkoľvek akciu POWERMAN. Ak dlhší čas nestlačíte žiadne tlačidlo, POWERMAN® STAR sa automaticky prepne do režimu spánku, aby šetril energiu, vodič.

Režim spánku je vhodný na krátke obdobia nečinnosti. Ak neplánujete používať robota niekoľko hodín alebo dlhšie, vypnite ho.

### Svetlá



Stlačením tohto tlačidla zapnete alebo vypnete osvetlenie.

### Spustenie/pozastavenie



Stlačením tohto tlačidla spustíte alebo ukončíte režim spánku. Ak dlhší čas nestlačíte žiadne tlačidlo, POWERMAN® STAR sa automaticky prepne do režimu spánku, aby šetril energiu; rovnako tak aj riadiaca jednotka.

## BAVTE SA S POWERMAN® STAR

### Vtipy a prekvapenia



Ak chcete prehrať vtip alebo náhodný zvuk, stlačte toto tlačidlo.

- Háďajte, ako sa volá tučniak v púšti?

Stlačte znova, aby ste počuli viac!

### Riadenie pohybu



Stlačte toto tlačidlo a gestami ovládajte pohyby POWERMANA

- **Otočenie doprava:** Potiahnite rukou tesne pod bruškom robota zľava doprava - POWERMAN sa otočí doprava.

- **Odbočte doľava:** Potiahnite rukou tesne pod bruchom robota sprava doľava - POWERMAN sa otočí doľava

- **Pohyb vpred:** potiahnite rukou zhora nadol pred bruškom robota a potom od neho - robot sa pohne vpred.

- **Pohyb späť:** Priložte ruku asi 20 cm pred brucho robota, pod jeho hrud', potom ju priložte k robotovi a držte ju tam, kým sa robot nezačne pohybovať dozadu. Ak chcete ukončiť funkciu ovládania gestami, znova stlačte tlačidlo.

Táto funkcia funguje lepšie na svetlom a osvetlenom mieste bez prekážok.

### Hlasový záznamník



Stlačte toto tlačidlo a hovorte v blízkosti tváre POWERMAN® STAR. Bude po vás opakovať!

### Príbehy



Stlačením tohto tlačidla a tlačidla 1 alebo 2 na hrudníku môžete

- 1 **Ezopove bájky** = stlačením čísla na hrudi (0-9) vyberte jednu z 10 Ezopových bajok, ktoré rozpráva POWERMAN® STAR.
- 2 **Tvorca príbehov** = vytvorte si vlastný zábavný a bláznivý príbeh. Stlačte 4 čísla na hrudi (0-9). 10 000 možných kombinácií!

### Hudba



Stlačením tohto tlačidla spustíte prehrávanie hudby, ďalším stlačením spustíte prehrávanie inej hudby.

### Tanec



Stlačením jedného tlačidla prehráte tanec a opätovným stlačením prehráte ďalší tanec.

### Zmena hlasu



Stlačením tohto tlačidla zmeníte hlas.

- Vyberte si medzi hlbokým, normálnym alebo vysokým hlasom!

### Strelecké penové disky



Stlačením tohto tlačidla vysuniete penové disky.

**Varovanie!** Nemierte do očí ani na tvár. Strieľajte len z dodaných diskov a nepoužívajte improvizované predmety. Do priehradky na penové disky nekladajte viac ako 9 diskov.

## UČTE SA S POWERMAN® STAR

### Programovanie



- Stlačením P+ príte program.

- Ak chcete zaznamenať akcie, stlačte jedno z nasledujúcich tlačidiel:



- Hudbu môžete pridať stlačením tlačidla alebo číslic na hrudi.
- Po dokončení uložte program stlačením tlačidla
- Svoj program môžete kedykoľvek prehrať stlačením P+

**Poznámka:** akýkoľvek nový program alebo reštart robota vymaže

### Kvíz



Stlačte toto tlačidlo a POWERMAN začne klásť otázky na overenie vašich vedomostí.

- Ukážte mu svoje schopnosti! Viete, koľko krídel má vážka? Alebo koľko je dvanásť mínus deväť?

Odpovedzte pomocou čísel na jeho hrudi!